



2006 - CATALOGUE - 2007



Frédéric et Serge MUNOZ

Chers distributeurs, chers clients,

Lorsque mon frère Frédéric et moi avons décidé, il y a 23 ans, de nous lancer dans l'aventure **FREDERIC M**, le mode de distribution de la Vente Directe nous a paru immédiatement être le plus adapté, et le plus évident.

Nous avons le désir de privilégier la meilleure publicité au monde : celle du bouche à oreille, celle de la satisfaction des consommateurs et distributeurs qui, depuis la création de la société, sont enthousiasmés par la qualité et l'efficacité de nos produits.

Nous ne le regrettons pas : les petits producteurs grassois que nous étions ont eu la chance, grâce à leurs réseaux de distributions, de s'étendre au-delà des frontières, et aujourd'hui nos créations sont dans les mains de milliers de femmes et d'hommes à travers le monde. Tous les hommes et les femmes qui font **FREDERIC M** au quotidien, que cela soit en France, en Allemagne, en Russie, en Espagne, en Belgique, en Suisse, aux Antilles, ou à la Réunion, ont un point commun : la passion du produit et la passion de la réussite.

C'est toujours pour nous une grande émotion de voir l'étendue de cette réussite, de voir les trésors issus du Domaine de la Frayère, où nous cultivons nos matières premières les plus précieuses, être entre de si bonnes mains.

Nous vous souhaitons une agréable lecture, et si vous êtes un consommateur **FREDERIC M**, n'hésitez pas à rencontrer, par le biais des réunions régulièrement organisées autour de chez vous, un de nos distributeurs. Comme lui, vous pourrez, à votre rythme, découvrir l'activité **FREDERIC M**, et non seulement gagner de l'argent, mais rejoindre une véritable famille de personnes passionnées, dans une entreprise où l'humain passe avant toute chose.

Serge MUNOZ,
Président-Directeur Général **FREDERIC M**
INTERNATIONAL

Queridos distribuidores, queridos clientes,

Cuando mi hermano Frederic y yo decidimos, hace 23 años, lanzarnos en la aventura de **FREDERIC M**, el modo de distribución de la Venta Directa nos apareció inmediatamente ser más adaptado, y el más evidente.

Teníamos el deseo de privilegiar la mejor publicidad en el mundo: el boca a boca, la satisfacción de los consumidores y distribuidores que, desde la creación de la sociedad, están entusiasmados por la calidad y la eficacia de nuestros productos.

No nos lamentamos de nada: los pequeños productores provenzales que éramos tuvieron la posibilidad, gracias a sus redes de ventas, de extenderse más allá de las fronteras, y hoy nuestras creaciones están en las manos de millares de mujeres y de hombres a través del mundo. Todos los hombres y las mujeres que forman **FREDERIC M** a diario, ya estén en Francia, en Alemania, en Rusia, en España, en Bélgica, en Suiza, en las Antillas, o en la Reunión, tienen un punto en común : la pasión del producto y la pasión del éxito.

Es siempre para nosotros una gran emoción ver la extensión de este éxito, ver los tesoros nacidos del Dominio de Frayère, donde cultivamos nuestras materias primas más preciosas.

Le deseamos una lectura agradable, y si usted es un consumidor **FREDERIC M**, no vacila en encontrar, a través de las reuniones regularmente organizadas cerca de su casa, a uno de nuestros distribuidores. Así como él, usted podrá, a su ritmo, descubrir la actividad **FREDERIC M**, y no sólo ganar dinero, sino unirse a una verdadera familia de personas apasionadas, en una empresa donde lo humano pasa por delante de cualquier cosa.

Serge MUNOZ,
Presidente Director General **FREDERIC M**
INTERNATIONAL

NATURE ET SOIN



NATURE ET SOIN - LES COSMÉTIQUES

Une solution cosmétique globale, les meilleurs actifs choisis pour vous.
Una solución cosmética global, los mejores activos elegidos para usted.

Page 04-31

MAQUILLAGE



NATURE ET SOIN - LES MAQUILLAGES

Révélez votre beauté en mariant élégance des tons et confort d'application.
Revele su belleza casando elegancia de tonos y comodidad de aplicación.

Pages 32-43

NATURE ET LUXE



NATURE ET LUXE - LES PARFUMS

Un savoir faire, les parfums, héritage d'une culture de prestige.
Un saber hacer, los perfumes, herencia de una cultura de prestigio.

Pages 44-61

NATURE ET BIEN-ÊTRE



NATURE ET BIEN-ÊTRE - LA NUTRITION

Les secrets nutritionnels du bien-être méditerranéen.
Los secretos nutricionales del bienestar mediterráneo.

Pages 62-66



NATURE ET SOIN

FR La maîtrise de la Nature et de ses actifs.

Notre atout :

Concevoir le produit, en maîtriser la culture, la fabrication et la distribution. Cette totale autonomie permet une qualité hors du commun. L'association plantes et huiles essentielles, que FREDERIC M maîtrise à travers toute une gamme de références, offre une efficacité naturelle. Les gammes que la marque propose à ses consommateurs et distributeurs ont peu d'équivalents sur le marché. Ce sont des produits uniques par leur concept et leur richesse de composition : huiles végétales de tournesol, sésame, olive d'origine biologique, huiles de noyaux de pêche et d'abricots, eau de bleuet, extrait de sauge, huile essentielle de mandarine, citron, et de nombreux autres trésors...

Une solution cosmétique pour tous types de peaux.

L'approche "Nature et Soins" :

Prendre en main tout type de profil, pour lui proposer une réponse cosmétologique adaptée à ses besoins. A chaque sensibilité ou nature de peau, un actif ou plusieurs actifs naturels entrent en jeu. Pour le distributeur, l'assurance de proposer une réponse professionnelle et spécifique devant chacun de ses consommateurs. Pour le consommateur, le plaisir de se voir offrir un service adapté, et de redécouvrir une qualité de soin professionnelle digne de ce nom.

"La marque FREDERIC M : l'assurance d'une connaissance parfaite de la Nature en Flacon. Tous les bienfaits de la Nature pour la beauté et le soin de votre peau."

Pages 05-11 : Ces produits ne sont pas des produits Bio, mais contiennent des actifs issus de l'agriculture biologique. Nous attestons que les produits FREDERIC M ne sont pas testés sur les animaux*. Des méthodes dites alternatives permettent d'assurer l'innocuité des produits.

*Conformément à la Directive 2003/15 du 27 février 2003 modifiant la directive 76/768/CEE

ESP El control de la Naturaleza y de sus activos.

Nuestra ventaja :

Diseñar el producto, dominar el cultivo, la fabricación y la destilación. Esta autonomía total permite una calidad fuera de lo común. La combinación de plantas y aceites esenciales que FREDERIC M controla ofrece una gama completa de referencias de una eficacia natural. Las gamas que propone la marca a sus consumidores y distribuidores posee pocos equivalentes en el mercado. Son productos únicos por su concepto y su riqueza de composición : aceites vegetales de girasol, sésamo, oliva de origen biológico, aceites de huesos de melocotón y de albaricoque, agua de aciano, extracto de salvia, aceite esencial de mandarina, limón, y de otros numerosos tesoros...

Una solución cosmética para todos los tipos de pieles.

El enfoque "Naturaleza et Soins" :

Encargarse de cualquier tipo de perfil, proponerle una respuesta cosmética lógica adaptada a sus necesidades. A cada sensibilidad o naturaleza de piel le corresponden uno o varios activos naturales. Para el distribuidor, la garantía de proponer una respuesta profesional y específica para cada uno de sus consumidores.

Para el consumidor, el placer de ver que se le ofrece un servicio adaptado y descubrir una calidad de cuidados profesionales que realmente lo son. "La marca FREDERIC M : la garantía de un conocimiento perfecto de la Naturaleza en frasco. Todas las ventajas de la Naturaleza para la belleza y el cuidado de su piel".

Páginas 05-11 : Estos productos no son productos ecológicos, pero contienen activos procedentes de la agricultura ecológica.

Atestiguamos que los productos FREDERIC M no han sido testados sobre animales*. Los métodos alternativos permiten asegurar la inocuidad de los productos.

*Conforme a la Directiva 2003/15 del 27 de febrero de 2003 que modifica la directiva 76 / 768 / CEE



Beauté Bioessentielle

“Beauté Bioessentielle : la nature qui vous fait du bien.
Pour chaque type de peau, une réponse adaptée”



GBE07 :
GBE10 + GBE01 + GBE02
+ GBE05 + GBE06
79,50 €



GBE08 :
GBE00 + GBE03 + GBE04
+ GBE05 + GBE06
79,50 €



GBE09 :
GBE10 + GBE01 + GBE11
+ GBE05 + GBE06
79,50 €

FR

Grâce à l'effet combiné de 5 produits, FREDERIC M vous offre un programme de soins complets à utiliser au quotidien. 5 produits qui agissent en synergie pour atteindre 5 objectifs :

- **GBE07 - Kit essentiel peaux mixtes à grasses :**
Purifier, tonifier, matifier, rééquilibrer, régénérer.
- **GBE08 - Kit essentiel peaux normales à sèches :**
Apaiser, rafraîchir, hydrater*, nourrir et restructurer.
- **GBE09 - Kit essentiel peaux grasses à problèmes :**
Éliminer, purifier, atténuer, réduire, hydrater*.

Nouvelle trousse "Bebio", plus tendance, plus pratique !

ESP

Con la operación combinada de 5 productos, FREDERIC M te ofrece un programa de cuidados completos a utilizar diariamente. 5 productos que actúan en sinergia para alcanzar 5 objetivos :

- **GBE07 - Kit pieles mixtas a grasas :**
Purificar, tonificar, matificar, reequilibrar, regenerar.
- **GBE08 - Kit pieles normales a secas :**
Aliviar, refrescar, hidratar*, nutrir y reestructurar.
- **GBE09 - Kit pieles grasas con problemas :**
Eliminar, purificar, atenuar, reducir, hidratar*.

¡ Nuevo neceser "Bebio", más moderno, más práctico!

* Hydratation des couches supérieures de l'épiderme.

* Hidrata las capas superiores de la epidermis

Beauté Bioessentielle

HUILES ESSENTIELLES

Bergamote
Citron
Pamplemousse
Petit-grain,
Mandarine
Cardamome
Gingembre
Romarin.
Orange douce
Géranium
Gaiac
Cèdre
Bois de rose
Girofle
Camomille
Rose

NETTOYER

GBE04 - 250 ml
13,10 €



GBE02 - 250 ml
13,10 €

GBE03 - 250 ml
14,10 €



GBE01 - 250 ml
14,10 €



FR

• **GBE01 - DEMAQUILLANT ESSENTIEL (PEAUX MIXTES A GRASSES).**

Une remarquable fluidité pour éliminer en douceur les impuretés et le maquillage et rétablir l'équilibre de la peau.

• **GBE02 - TONIFIANT ESSENTIEL (PEAUX MIXTES A GRASSES).**

Outre ses propriétés tonifiantes et apaisantes, il complète l'action du démaquillant en éliminant les dernières impuretés.

• **GBE03 - DEMAQUILLANT ESSENTIEL (PEAUX NORMALES A SECHES).**

Ce démaquillant, fluide et nourrissant, permet de nettoyer efficacement la peau sans la dessécher ni l'agresser. Il convient donc aux peaux les plus fragiles.

• **GBE04 - TONIFIANT ESSENTIEL (PEAUX NORMALES A SECHES).**

Outre ses propriétés tonifiantes et apaisantes, il complète l'action du démaquillant en éliminant les dernières impuretés.

ESP

• **GBE01 - DEMAQUILLANT ESSENTIEL (PIELES MIXTAS A GRASAS).**

Una fluidez relevante para eliminar suavemente las impurezas y el maquillaje y reequilibrar la piel.

• **GBE02 - TONIFIANT ESSENTIEL (PIELES MIXTAS A GRASAS).**

Además de sus propiedades reafirmantes y aliviadoras, completa la acción del desmaquillante eliminando las últimas impurezas.

• **GBE03 - DEMAQUILLANT ESSENTIEL (PIELES NORMALES A SECAS).**

Este desmaquillante, fluído nutritivo, permite limpiar eficazmente la piel sin desecarla ni agredirla. Conviene a las pieles más frágiles.

• **GBE04 - TONIFIANT ESSENTIEL (PIELES NORMALES A SECAS).**

Además de sus propiedades reafirmantes y aliviadoras, completa la acción del desmaquillante eliminando las últimas impurezas.

PURIFIER



GBE06 - 50 ml
15,20 €

GBE05 - 100 ml
12,70 €



GBE14 - 50 ml
10,90 €

FR

• **GBE05 - MOUSSE ESSENTIELLE**

Mieux qu'un savon, aussi doux qu'un lait, sa texture mousseuse et légère nettoie parfaitement et en douceur les peaux les plus sensibles.

• **GBE06 - GOMME ESSENTIELLE**

La Gomme Essentielle permet un véritable peeling. Les cellules mortes qui ternissent le teint sont éliminées, l'épiderme est régénéré, le visage retrouve son éclat.

Les plantes et huiles essentielles qui la composent lui donnent douceur et efficacité.

• **GBE14 - DEODORANT BI-ACTION**

Un déodorant original, sans alcool, d'utilisation pratique grâce à l'applicateur bille. Les extraits végétaux sont anti repousse poil, l'huile d'amande douce et les huiles essentielles adoucissent et nourrissent.

Son actif déodorant, le Farnesol, est d'origine naturelle et ce déodorant ne contient pas de sels d'alumine.

ESP

• **GBE05 - MOUSSE ESSENTIELLE**

Mejor que un jabón, tan suave como una leche, su textura espumosa y ligera limpia perfectamente y suavemente las pieles más sensibles.

• **GBE06 - GOMME ESSENTIELLE**

El Exfoliante Esencial provoca un verdadero peeling. Elimina las células muertas que quitan a la piel su luz natural, la epidermis se regenera, la cara recobra su resplandor.

Las plantas y aceites esenciales que la componen le brindan suavidad y eficacia.

• **GBE14 - DEODORANT BI-ACTION**

Un desodorante original, sin alcohol, de fácil aplicación gracias a su roll-on. Los extractos vegetales frenan el crecimiento del vello, el aceite de almendras dulces y los aceites esenciales suavizan y nutren.

Su activo desodorante, el Farnesol, es de origen natural y no contiene sales de aluminio.

Beauté Bioessentielle

HUILES ESSENTIELLES

Pamplemousse
Bois de rose
Mandarine
Camomille
Géranium
Lavande
Romarin
Gaïac
Cèdre
Girofle
Rose
Orange
Genièvre
Cyprès
Ylang

NOURRIR & RÉGÉNÉRER



FR

• GBE00 - CREME ENERGIE ESSENTIELLE

La Crème Energie Essentielle, riche en actifs naturels, donne à la peau l'énergie nécessaire pour chasser les marques de l'âge, du stress, et des agressions climatiques.

Les acides gras essentiels et les antioxydants que cette crème contient nourrissent les cellules en profondeur, vignes et iris agissent sur la microcirculation cutanée, Aloe Vera et bleuet apaisent alors que les pépites de pomme stimulent la synthèse du collagène.

• GBE10 - CREME FRAICHEUR ESSENTIELLE - CREME DE JOUR

La Crème Fraîcheur Essentielle régule les sécrétions de sébum, raffermi et donne une peau lisse, nette et fraîche.

Cette crème associe dans sa composition certains actifs agissant sur l'hydratation* et la régénération cutanée comme l'Aloe Vera, les huiles essentielles de bois de rose ou de pamplemousse biologique, la vitamine E et d'autres actifs agissant sur la régulation de la sécrétion sébacée.

**Hydratation des couches supérieures de l'épiderme.*

ESP

• GBE00 - CREME ENERGIE ESSENTIELLE

La Crema Energía Esencial, rica en activos naturales, proporciona a la piel la energía necesaria para eliminar las huellas de los años, del estrés y de las agresiones climáticas.

Los Ácidos grasos esenciales y antioxidantes que contiene esta crema, nutren las células en profundidad, Viña y Lirio actúan en la microcirculación cutánea, Aloe Vera y Aciano alivian mientras las pepitas de manzana estimulan la síntesis del colágeno.

• GBE10 - CREME FRAICHEUR ESSENTIELLE - CREME DE JOUR

La crema fresca esencial regula las secreciones de sebo, reafirma y da a la piel una textura lisa, limpia y fresca.

Esta crema combina en su composición algunos activos que actúan en la hidratación* y la regeneración cutánea como aloe vera, aceites esenciales de palo de rosa o pomelo ecológico, la vitamina E o otros activos que actúan en la regulación de la secreción sebácea.

**Hidrata las capas superiores de la epidermis*

SOINS SPÉCIFIQUES

Peaux grasses & peaux à problèmes



GBE11 - 250 ml
15,00 €



BPN01 - 75 ml
10,20 €



BPN03 - 50 ml
15,90 €



BPN02 - 3 ml
11,00 €

FR

• **GBE11 - ANTI-BACTERIEN ESSENTIEL**

Une exceptionnelle efficacité due à l'association d'actifs traitants naturels. Les pores se resserrent. Les imperfections disparaissent progressivement.

• **BPN01 - GEL SPECIAL BOUTONS ET POINTS NOIRS ANTIBACTERIEN**

La mousse fine de ce gel composé d'huiles essentielles nettoie en douceur le visage, purifie l'épiderme et libère les pores en entraînant les impuretés et les excès de sébum.

• **BPN02 - ROLL-ON ESSENTIEL ANTIBACTERIEN**

Ce Roll-On juggle l'inflammation qu'occasionne l'imperfection, assainit et contribue ainsi à en stopper le développement. Aux huiles essentielles 100% naturelles.

• **BPN03 - SOIN MATIFIANT.**

Le complexe d'actifs, la bardane et le talc de ce soin matifiant jouent un rôle régulateur de la sécrétion sébacée et matifient le teint.

ESP

• **GBE11 - ANTI-BACTERIEN ESSENTIEL**

Una eficacia excepcional debida a la combinación de activos limpiadores y tratantes naturales. Los poros se cierran. Los granos desaparecen progresivamente.

• **BPN01 - GEL SPECIAL BOUTONS ET POINTS NOIRS ANTIBACTERIEN**

La espuma fina de este gel compuesto por aceites esenciales, limpia con toda suavidad la cara, purifica la epidermis y libera los poros limpiándolo de las impurezas y de los excesos de sebo.

• **BPN02 - ROLL-ON ESSENTIEL ANTIBACTERIEN**

Este Roll-on regula la inflamación que ocasiona el grano, sana y contribuye a bloquear su desarrollo. Con aceites esenciales 100 % naturales.

• **BPN03 - SOIN MATIFIANT**

El complejo de activos, la bardana, el talco del cuidado matificante desempeñan un papel regulador de la secreción sebácea y matifican la piel.

Beauté Bioessentielle

HUILES VÉGÉTALES

Olive
Tournesol
Noyau de pêche
Rosier muscat
Sésame
Carthame



GRM00 - 50 ml
22,90 €



GRM01 - 250ml
17,30 €



FR

• **GRM00 - CREME ABSOLUE**

Riche en huiles végétales, en vitamines et en Silicium, cette délicieuse crème apporte aux peaux dévitalisées, fragiles ou déshydratées tous les actifs nécessaires pour reconstituer leur capital-eau et retrouver souplesse et jeunesse.

• **GRM01 - EMULSION ABSOLUE CORPORELLE**

Hydrate durablement les couches supérieures de l'épiderme, rend la peau souple, satinée, et douce au toucher. La richesse en huiles végétales et vitamines apaise et nourrit les peaux les plus délicates. La Rose de Mai cueillie avec grand soin dans les champs de la Frayère lui apporte son délicat parfum et ses précieuses vertus régénérantes.

ESP

• **GRM00 - CREME ABSOLUE**

Rica en aceites vegetales, vitaminas y Silicio. Esta crema rica, aporta a las pieles devitalizadas, frágiles o deshidratadas todos los activos necesarios para reconstruir su capital-agua y recobrar elasticidad y juventud.

• **GRM01 - EMULSION ABSOLUE CORPORELLE**

Hidrata de manera duradera las capas superiores de la epidermis, hace la piel más flexible, satinada, y de tacto más suave. La riqueza en aceites vegetales y vitaminas alivia y nutre las pieles más delicadas. La Rosa de Mayo recogida con mucha delicadeza en los campos de la Frayère le aporta su perfume delicado y sus maravillosas virtudes regenerantes.

SOINS SPÉCIFIQUES

Anti-Age

Un lifting naturel
à la pointe de l'innovation.

HUILES VÉGÉTALES

Rosier muscat.
Onagre.
Bourrache.
Noyau d'abricot.
Sésame
Pépins de raisin.
Amande douce
Rosier muscat
Tournesol

GBE13 - 150 ml
19,80 €

GBE12 - 35 ml
31,90 €

GBE15 - 50 ml
29,00 €

GBE16 - 15 ml
14,50 €



FR

• GBE12 - QUINTESSENCE VISAGE

Quintessence est un produit exceptionnel composé à 100% d'actifs purs conjuguant l'effet d'un fluide aux riches propriétés hydratantes*, tonifiantes et cicatrisantes, et d'une technique de massage relaxante pour le visage et le cou. Sa conception s'appuie sur les connaissances les plus récentes sur les antioxydants, facteurs de prévention du vieillissement cellulaire.

*Hydratation des couches supérieures de l'épiderme.

• GBE13 - QUINTESSENCE CORPS

Quintessence Corps est un produit exceptionnel composé d'actifs naturels purs, riche en huiles végétales. Agissant en synergie, ces composants restaurent l'équilibre hydrolipidique, ralentissent la déperdition hydrique et retardent la sénescence cutanée. La peau est apaisée, assouplie, elle retrouve élasticité et tonicité.

• GBE15 - CREME QUINTESSENCE AUX ACTIFS ANTIRIDES

La Crème Quintessence aux actifs antirides associe tous les bienfaits des huiles végétales de la gamme Quintessence à l'huile essentielle d'orange pour régénérer et restructurer la peau. Dès les premières applications, votre visage retrouve sa jeunesse. Votre peau se retend et vos rides s'estompent.

• GBE16 - SOIN CONTOUR DES YEUX QUINTESSENCE

Enrichi en huiles végétales (Amande douce, Rosier muscat, Pépin de raisin, Sésame d'origine biologique, Bourrache, Onagre, Noyau d'abricot, Tournesol), ce soin spécifique du contour de l'oeil procure une hydratation idéale et adoucit la peau insensément. En un clin d'oeil, votre regard retrouve éclat et jeunesse.

ESP

• GBE12 - QUINTESSENCE VISAGE

Quintessence es un producto excepcional compuesto por un 100% de activos puros que combinan el efecto de un fluido con ricas propiedades hidratantes*, tonificantes y cicatrizantes, y una técnica de masaje relajante para la cara y el cuello. Su diseño se apoya en los conocimientos más recientes sobre antioxidantes, factores de prevención del envejecimiento celular.

*Hidrata las capas superiores de la epidermis

• GBE13 - QUINTESSENCE CORPS

Quintessence Corps es un producto excepcional compuesto de activos naturales puros, rico en aceites vegetales. Actuando en sinergia, estos componentes restauran el equilibrio hidrolipídico, disminuyen la pérdida hídrica y retrasan la senescencia cutánea. La piel está calmada, suave, reencuentra la elasticidad y la tonicidad.

• GBE15 - CREME QUINTESSENCE AUX ACTIFS ANTIRIDES

La crema Quintessence asocia los beneficios de los aceites vegetales de la gama Quintessence con el aceite esencial de naranja dulce para revitalizar y reestructurar la piel. Desde las primeras aplicaciones, su cara reencuentra su juventud: su piel es sublimada, se vuelve más tensa y sus arrugas se difuminan.

• GBE16 - SOIN CONTOUR DES YEUX QUINTESSENCE

Enriquecido en aceites vegetales (Almendra dulce, Rosa Mosqueta, Pepita de uva, Sésamo de origen biológico, Borraja, Onagra, Hueso de albaricoque, Girasol), este cuidado específico del contorno del ojo obtiene una hidratación ideal y suaviza la piel insensamente. En un abrir y cerrar de ojos, su mirada reencuentra el resplandor y la juventud.

ANTI-AGE

Les liposomes
vecteurs de jeunesse.

SOINS SPÉCIFIQUES

Anti-Age

SAA02 - 30 ml
24,00 €



SAA01 - 15 ml
19,20 €



SÉRUM VISAGE
Aux Liposomes

HYDRATANT VISAGE
Aux Liposomes

SÉRUM CONTOUR
DES YEUX
Aux Liposomes

NATURE ET SOIN

NATURE ET SOIN

NATURE ET SOIN

SAA03 - 50ml

23,50 €

ESP

PCS15
- 50 ml
29,20 €



SOIN
RÉPARATEUR DE NUIT
OVERNIGHT REGENERATING CREAM
NATURE ET SOIN



ANTI
SOIN
RÉPARATEUR
DE NUIT
NATURE ET SOIN

FR

• **SAA01 - SERUM CONTOUR DES YEUX AUX LIPOSOMES**

La peau du contour des yeux, extrêmement fine et vulnérable, demande un soin particulier. Ce sérum puissant lutte efficacement contre le vieillissement, et améliore le drainage du contour de l'oeil.

• **SAA02 - SÉRUM VISAGE AUX LIPOSOMES**

Ce sérum lisse la surface de l'épiderme en réduisant visiblement les rides. Dès les premiers jours, le visage retrouve sa jeunesse et sa luminosité. Il apporte des éléments nutritifs essentiels (protéines, acides aminés, saccharides) pour l'entretien et le renouvellement des cellules.

• **SAA03 - HYDRATANT* VISAGE AUX LIPOSOMES**

L'algosilicium contenu dans les liposomes de ce soin assure une hydratation optimale, protège de l'action des radicaux libres et préserve l'élasticité et la jeunesse de la peau.

**hydratation des couches supérieures de l'épiderme.*

• **PCS15 - SOIN RÉPARATEUR DE NUIT**

Le Soin Réparateur FREDERIC M contient un complexe d'huiles essentielles dynamisantes. Aide également à rétablir les défenses de l'épiderme et contribue à maintenir la jeunesse du visage.

• **SAA01 - SERUM CONTOUR DES YEUX AUX LIPOSOMES**

La piel del contorno del ojo, extremadamente fina y vulnerable, requiere un cuidado particular. Este serum potente lucha eficazmente contra el envejecimiento, y mejora el drenaje del contorno del ojo.

• **SAA02 - SÉRUM VISAGE AUX LIPOSOMES**

Este suero alisa la superficie de la epidermis reduciendo visiblemente las arrugas. Desde los primeros días, la cara recobra su juventud y su resplandor. Aporta los elementos nutritivos esenciales (proteínas, ácidos aminados, sacaridas) para el mantenimiento y la regeneración celular.

• **SAA03 - HYDRATANT* VISAGE AUX LIPOSOMES**

El Algosilicium contenido en los liposomas de este cuidado asegura una hidratación* óptima, protege de la acción de los radicales libres y preserva la elasticidad y la juventud de la piel.

**Hidrata las capas superiores de la epidermis*

• **PCS15 - SOIN RÉPARATEUR DE NUIT**

El Cuidado Reparador FREDERIC M contiene un complejo de aceites esenciales dinamizadoras. También ayuda a establecer las defensas de la epidermis y contribuye a mantener la juventud del rostro.

SOINS SPÉCIFIQUES

Anti-Age

ACTION Antirides

Une action intense contre le vieillissement cutané.

LAA01 - 50 ml
32,30 €



LAA03 - 15 ml
16,50 €



FR

• **LAA01 - ACTION ANTIRIDES.**

Action Anti-rides synthétise les dernières découvertes scientifiques en matière de lutte contre le vieillissement cutané.

- les céramides végétales, associés au hyaluronate de sodium, hydratent* en continu et en profondeur.
- l'association des huiles végétales favorise la régénération cellulaire, maintient la fermeté du visage et atténue les rides.
- l'ADN et de l'ARN marin fortifient le système de défense contre les agressions extérieures.

Dès 35 ans, l'action intense de ce soin régénère votre épiderme en profondeur.

**Hydratation des couches supérieures de l'épiderme.*

• **LAA03 - ACTION ANTIRIDES CONTOUR DES YEUX.**

Véritable concentré aux actifs très puissants formulé spécialement pour traiter la peau fragile du contour de l'oeil. Anti-rides grâce aux huiles et extraits végétaux, son effet lissant est immédiat. Anti-poches, anti-cernes grâce à la caféine et aux vitamines, il tonifie et restructure durablement le contour de l'oeil.

ESP

• **LAA01 - ACCION ANTIARRUGAS.**

Acción antiarrugas sintetiza los últimos descubrimientos científicos en materia de lucha contra el envejecimiento cutáneo. Las ceramidas vegetales, combinados con el hialuronato de sodio, hidratan* en continuo y en profundidad. La combinación de los aceites vegetales favorece la regeneración celular, mantiene la firmeza del rostro y atenúa las arrugas. ADN y ARN marino fortalecen el sistema de defensa contra agresiones exteriores.

A partir de 35 años, la acción intensa de este cuidado regenera tu epidermis en profundidad.

**Hidrata las capas superiores de la epidermis*

• **LAA03 - ACTION ANTIRIDES CONTOUR DES YEUX.**

Verdadero concentrado de activos muy potentes formulado especialmente para tratar la piel frágil del contorno del ojo. Antiarrugas debido a los aceites y extractos vegetales, su efecto alisador es inmediato. Antibolsas y antiojeras debido a la cafeína y a las vitaminas, tonifica y reestructura durablemente el contorno de los ojos.

KARITÉ

Bio



KAR01 - 200ml
5,90 €



KAR03 - 75 ml
8,90 €



KAR02 - 150 ml
7,90 €



FR

• **KAR01 - SHAMPOOING REPARATEUR (pour cheveux très secs ou frisés)**

Enrichi en beurre de karité d'origine biologique, le Shampooing Réparateur régénère et nourrit les cheveux très secs ou frisés. Réparés, vos cheveux sont doux et soyeux.

Pour une action renforcée, utilisez en complément le Baume Réparateur au Karité.

Idéal pour les cheveux naturels, défrisés, tressés et tissés.

• **KAR02 - BAUME REPARATEUR (pour cheveux très secs ou frisés)**

Enrichi en beurre de karité d'origine biologique, le Baume Réparateur nourrit et discipline les cheveux très secs ou frisés. Réparés, vos cheveux retrouvent douceur, brillance et vigueur.

Idéal pour les cheveux naturels, défrisés, tressés et tissés.

• **KAR03 - CREME REPARATRICE AU KARITE (pour pieds très secs et abîmés)**

La crème réparatrice au Karité soulage immédiatement les pieds très secs et abîmés. Sa formule enrichie en beurre de Karité aux propriétés hydratantes, cicatrisantes et adoucissantes prévient la formation des callosités et le fendillement des talons.

Dès l'application l'alpha-bisabolol (anti-inflammatoire) et l'huile essentielle de menthe apaisent les pieds, en quelques jours la peau retrouve douceur et souplesse.

ESP

• **KAR01 - SHAMPOOING REPARATEUR (para cabellos muy secos o rizados)**

Enriquecido con mantequilla de Karité de origen biológico, el Champú Reparador regenera y disciplina el cabello muy seco o rizado. Reparado, su cabello está suave y sedoso.

Para una acción reforzada, utilizar en complemento el Bálsamo Reparador al Karité.

Idéal para los cabellos naturales, desrizados, trenzados y enmarañados.

• **KAR02 - BAUME REPARATEUR (para cabellos muy secos o rizados)**

Enriquecido con mantequilla de Karité de origen biológico, el Bálsamo Reparador nutre y disciplina el cabello muy seco o rizado. Reparado, su cabello encuentra la suavidad, el brillo y el vigor.

Idéal para los cabellos naturales, desrizados, trenzados y enmarañados.

• **KAR03 - CREME REPARATRICE (pies muy secos y dañados)**

La crema reparadora con Karité alivia inmediatamente los pies muy secos y dañados. Su fórmula enriquecida en mantequilla de Karité con las propiedades hidratantes, cicatrizantes y suavizantes previene la formación de callosidades y las grietas de los talones.

Desde la aplicación del alfa bisabolol (anti inflamatorio) y el aceite esencial de menta se alivian los pies, y en pocos días la piel encuentra suavidad y flexibilidad.

ALOE VERA

Nourrissant et Cicatrisant



ALOE VERA

ALV03 - 50 ml
7,90 €

ALV02 - 50 ml
9,90 €

ALV01 - 50 ml
8,90 €



FR

L'Aloe Vera est utilisé depuis l'Égypte ancienne pour ses propriétés nourrissantes, hydratantes* et cicatrisantes.

** hydratation des couches supérieures de l'épiderme.*

• **ALV01 - ALOE VERA - MASQUE HYDRATANT.**

Ce masque riche en Aloe Vera et en extraits de concombre réhydrate les couches supérieures de l'épiderme et donne à la peau souplesse, douceur et éclat.

• **ALV02 - ALOE VERA - CRÈME VISAGE 24H MULTI-ACTIVE.**

Ce soin exceptionnel renforce les défenses naturelles de la peau et maintient la jeunesse du visage.

• **ALV03 - ALOE VERA - SOIN COMPLET POUR LES MAINS.**

Ce soin nourrit, adoucit et protège les mains desséchées et abîmées. Il retarde l'apparition des marques de l'âge.

ESP

El Aloe Vera se utiliza desde el antiguo Egipto por sus propiedades nutritivas, hidratantes* y cicatrizantes.

** hidrata las capas superiores de la epidermis*

• **ALV01 - ALOE VERA - MASQUE HYDRATANT.**

Esta mascarilla, rica en Aloe Vera y extracto de pepino hidrata las capas superiores de la epidermis y procura a la piel flexibilidad, suavidad y brillo.

• **ALV02 - ALOE VERA - CRÈME VISAGE 24H MULTI-ACTIVE.**

Este cuidado excepcional refuerza las defensas naturales de la piel y conserva la juventud del rostro.

• **ALV03 - ALOE VERA - SOIN COMPLET POUR LES MAINS.**

Debido a la acción del Aloe Vera y a las proteínas de trigo constituye un complejo vegetal alivianante. Retarda la aparición de las marcas del tiempo.

Gelée Royale

Les bienfaits cosmétiques de la ruche

LGR11 - 50 ml
17,50 €



LGR12
19,80 €



LGR14 - 250 ml
12,90 €

FR

• **LGR11 - CREME DE JOUR A LA GELEE ROYALE.**

Cette crème nourrit l'épiderme, stimule l'activité cellulaire, renforce les défenses naturelles de la peau et procure confort et bien-être.

• **LGR12 - GELULES DE POLLEN ET GELEE ROYALE - COMPLEMENT ALIMENTAIRE - 50 capsules**

L'action des gélules complète et potentialise l'effet de la Crème de Jour à la Gelée Royale et de la Gelée Moussante Royale. Une cure indispensable dès que l'épiderme paraît fragilisé. C'est également une cure préventive à chaque changement de saison (septembre et mars) pour augmenter la résistance de l'épiderme.

• **LGR14 - GELEE MOUSSANTE ROYALE**

Lave en douceur les peaux délicates. Son parfum à la fois sucré et fleuri procure un plaisir gourmand. Une vraie sensation de miel.

ESP

• **LGR11 - CREME DE JOUR A LA GELEE ROYALE**

Esta crema nutre la epidermis, estimula la actividad celular, refuerza las defensas naturales de la piel y procura confort y bienestar.

• **LGR12 - GELULES DE POLLEN ET GELEE ROYALE - COMPLEMENT ALIMENTAIRE - 50 capsules**

La acción de las cápsulas completa y revela el efecto de la crema de día con jalea real y de la jalea real espumante. Una cura indispensable cuando la epidermis parece fragilizada. También constituye una cura preventiva a cada cambio de temporada (septiembre y marzo) para aumentar la resistencia de la epidermis.

• **LGR14 - GELEE MOUSSANTE ROYALE**

Limpia suavemente las pieles delicadas. Su perfume a la vez dulce y florido procura un placer goloso. Una verdadera sensación de miel.

LES OCEANES

Votre Thalassothérapie à domicile



FR

- **OCE03 - MASQUE HYDRATANT VITALISANT**
Véritable remise en beauté, le Masque Hydratant Vitalisant stimule et hydrate les couches supérieures de votre épiderme.
- **OCE04 - PEELING MARIN**
Ses micro grains exfolient délicatement et gomment les cellules mortes. Utilisé régulièrement, le peeling rend fermeté et luminosité au visage.
- **OCE06 - CREME POUR LES MAINS**
Grâce à ses acalis cette crème, véritable produit de beauté des mains, rétablit le film hydrolipidique de la peau.
- **OCE08 - SOIN REGENERANT**
Conçu pour restructurer les zones les plus vulnérables du visage, il fournit à la peau les éléments actifs qui lui manquent.
- **OCE13 - SAVON AUX ALGUES**
Ce savon grâce à son action exfoliante débarrasse la peau de ses impuretés et cellules mortes.
- **OCE14 - GOMMAGE CORPOREL AUX ALGUES**
Ses principes gommants éliminent les cellules mortes, favorisant la régénération cellulaire. Votre épiderme est plus lisse et doux au toucher.
- **OCE15 - HYDRA-CORPS AUX ALGUES**
L'émulsion Hydra-Corps aux algues est un véritable soin reconstituant. Onctueuse sans être grasse, elle pénètre instantanément, laissant en surface un voile de douceur.
- **OCE19 - KIT "THALASSOTHERAPIE A DOMICILE"**
Le kit "Thalassothérapie à domicile" : la gamme complète de nos soins aux algues pour le visage et le corps. Faites rentrer l'océan dans votre salle de bains !

ESP

- **OCE03 - MASQUE HYDRATANT VITALISANT**
Verdadero tratamiento de belleza, la Mascarilla Hidratante Vitalizante estimula e hidrata las capas superiores de la epidermis.
- **OCE04 - PEELING MARIN**
Sus microorganismos exfolian delicadamente y eliminan las células muertas. Utilizándolo regularmente, el peeling brinda al rostro firmeza y luminosidad.
- **OCE06 - CREME POUR LES MAINS**
Gracias a sus activos, esta crema, verdadero producto de belleza para las manos, restablece la película hidrolipídica de la piel.
- **OCE08 - SOIN REGENERANT**
Diseñado para reestructurar las zonas más vulnerables del rostro, proporciona a su piel los elementos activos que le hacen falta.
- **OCE13 - SAVON AUX ALGUES**
Debido a su acción exfoliante, este jabón limpia la piel de sus impurezas y células muertas.
- **OCE14 - GOMMAGE CORPOREL AUX ALGUES**
Sus principios exfoliantes eliminan las células muertas, favoreciendo la regeneración celular. Su epidermis es más lisa y de tacto suave.
- **OCE15 - HYDRA-CORPS AUX ALGUES**
La emulsión Hidracuerpo con algas es un verdadero cuidado reconstituyente. Untuosa sin ser grasa, penetra instantáneamente, dejando en la superficie un velo de suavidad.
- **OCE19 - KIT "THALASSOTHERAPIE A DOMICILE"**
El kit "Talasoterapia a domicilio" : la gama completa de nuestros cuidados a las algas para la cara y el cuerpo. ¡Deja entrar el océano en su cuarto de baño!



Bronzée et Protégée.



SUN06
- 125 ml
9,90 €



SUN14 - 75 ml
9,90 €



SUN15 - 250 ml
18,90 €



SUN50 - 50 ml
12,00 €



FR

• SUN06 - LAIT SOLAIRE BI-VITAMINE INDICE 6

Indice de protection 6 : association de filtres pour une protection de la peau contre les méfaits du soleil, et de vitamines E et F pour préserver la jeunesse de la peau (nutrition, souplesse).

• SUN14 - CREME ANTI-RIDES SOLAIRE BI-VITAMINEE IP8

Indice de protection 8 : association de filtres pour une protection de la peau contre les méfaits du soleil, et de vitamines E et F pour préserver la jeunesse de la peau (nutrition, souplesse).

• SUN15 - SPRAY SOLAIRE BI-VITAMINE IP15

Agréable et facile d'utilisation, ce spray solaire protège efficacement des coups de soleil. Sa formule enrichie en filtres UV et dérivés de vitamines E et F assure un bronzage progressif et une hydratation optimale des couches supérieures de l'épiderme.

• SUN50 - CREME SOLAIRE TRES HAUTE PROTECTION BI- VITAMINEE - IP 50

Spécialement formulé pour les peaux mates et sensibles au soleil (phototype 1), ce soin visage a été développé par FREDERIC M pour une protection optimale contre les méfaits du soleil. Cette crème solaire associe des filtres UVA/B à un complexe de deux vitamines et au beurre de karité pour hydrater*, nourrir et ralentir le vieillissement de la peau. La Crème Solaire Très Haute Protection bi-vitaminée contribue à prévenir les rougeurs et irritations dues au soleil pour favoriser un bronzage uniforme. Son tube (50 ml), pratique et efficace, peut être emporté partout pour vous protéger des ensoleillements les plus intenses. Cette crème solaire est également recommandée pour prévenir des tâches de pigmentation.

**hydratation des couches supérieures de l'épiderme*

ESP

• SUN06 - LAIT SOLAIRE BI-VITAMINE INDICE 6

Índice de protección 6 - las vitaminas E y F nutren la epidermis conservando su flexibilidad (Para el cuerpo). Absorbiendo las radiaciones nocivas del sol, los filtros UVA / UVB aseguran un bronceado durable y protegen eficazmente la piel.

• SUN14 - CREME ANTI-RIDES SOLAIRE BI-VITAMINEE IP8

Índice de protección 8 - aporta a la cara una protección eficaz y al mismo tiempo le garantiza un bonito tono bronceado.

• SUN15 - SPRAY SOLAIRE BI-VITAMINE IP15

Agradable y fácil de utilizar, este pulverizador solar protege eficazmente de las quemaduras del sol. Su fórmula enriquecida en filtro UV y derivados de vitaminas E y F asegura un bronceado progresivo y una hidratación de las capas superiores de la epidermis óptima.

• SUN50 - CREME SOLAIRE TRES HAUTE PROTECTION BI- VITAMINEE - IP 50

Especialmente formulado para las pieles muy blancas y sensibles al sol (fototipo 1), este cuidado facial ha sido desarrollado por FREDERIC M para una protección óptima contra las malas acciones del sol. Esta crema solar asocia filtros UVA / B con un complejo de dos vitaminas y con una manteca de árbol de karité para hidratar*, alimentar y disminuir el envejecimiento de la piel. La crema Solar Muy Alta Protección bi-vitaminada contribuye previniendo las rojeces y las irritaciones ocasionadas por la exposición al sol, para favorecer un bronceado uniforme. Su tubo (50 ml), práctico y eficaz, puede ser llevado por todas partes para protegerse de las insolaciones más intensas. Esta crema solar está también recomendada para prevenir manchas de pigmentación.

**hidratación de las capas superiores de la epidermis.*



FR

• **SUN07 - LAIT APRES SOLAIRE BI-VITAMINE**

Véritable soin réparateur, il apaise les rougeurs et rafraîchit l'épiderme en laissant une impression de bien-être immédiat.

• **SUN08 - LAIT AUTO-BRONZANT HYDRATANT**

Idéal pour commencer la belle saison ou pour prolonger le bronzage de l'été, ce produit s'adapte à tous les types de peau et assure un hâle naturel et résistant à l'eau.

ESP

• **SUN07 - LAIT APRES SOLAIRE BI-VITAMINE**

Verdadero cuidado reparador, alivia las manchas rojas y refresca la epidermis dejando una impresión de bienestar inmediato.

• **SUN08 - LAIT AUTO-BRONZANT HYDRATANT**

Idéal para empezar la primavera o prolongar el bronceado del verano, este producto se adapta a todos los tipos de piel y asegura un tono natural que resiste al agua.

Fles Florales

Nettoyer en **douceur.**



FLO02 - 100 ml
10,00 €



FLO01 - 100 ml
9,00 €



FLO07 - 75 ml
8,50 €

FR

• **FLO01 - GEL MOUSSANT A L'EAU DE ROSE**

Spécialement formulé à base d'eau de Rose, ce gel nettoie la peau en profondeur, élimine toute trace de maquillage et laisse la peau souple et purifiée.

• **FLO02 - GEL EXFOLIANT DOUX A L'EAU DE ROSE**

Spécialement formulé à partir d'eau de Rose, ce gel possède toutes les propriétés exfoliantes d'une crème gommante et toutes les vertus adoucissantes d'un gel.

• **FLO07 - GEL DEMAQUILLANT POUR LES YEUX A L'EAU DE BLEUET**

Ce gel à la texture unique, fluide et non grasse, est spécialement conçu pour éliminer en douceur et efficacement le maquillage des cils et des paupières.

ESP

• **FLO01 - GEL MOUSSANT A L'EAU DE ROSE.**

Especialmente formulado a base de agua de Rosa, este gel limpia la piel en profundidad, elimina las huellas del maquillaje y deja la piel flexible y purificada.

• **FLO02 - GEL EXFOLIANT DOUX A L'EAU DE ROSE.**

Especialmente formulado a partir de agua de Rosa, este gel posee todas las propiedades exfoliantes de una crema y todas las virtudes suavizantes de un gel.

• **FLO07 - GEL DEMAQUILLANT POUR LES YEUX A L'EAU DE BLEUET**

Este gel de textura única, fluida y sin grasa está especialmente diseñado para eliminar suavemente y eficazmente el maquillaje de las pestañas y de los párpados.

FLO05 - 200 ml
9,00 €

FLO03 - 200 ml
9,00 €

FLO04 - 200 ml
9,00 €

FLO06 - 200 ml
9,00 €



SVC08
7,90 €

FR

• **FLO03 - LAIT DEMAQUILLANT A L'EAU DE ROSE ET AVOCAT- PEAUX SECHES**

Spécialement formulé à base d'huile d'avocat et d'eau de Rose, ce lait démaquillant à la texture onctueuse élimine délicatement les impuretés et laisse la peau douce et satinée.

• **FLO04 - LAIT DEMAQUILLANT AUX EXTRAITS ET EAUX DE PLANTE - PEAUX NORMALES ET MIXTES.**

Spécialement formulé à base d'eaux de Rose et d'Hamamélis, ce lait élimine en douceur le maquillage et les impuretés.

• **FLO05 - LOTION TONIQUE A L'EAU DE ROSE - PEAUX SECHES**

Riche en eau de rose, cette lotion sans alcool a été conçue pour parfaire le nettoyage des peaux sèches et déshydratées.

• **FLO06 - LOTION TONIQUE À L'EAU D'HAMAMÉLIS ET DE ROSE**

Élimine les dernières traces d'impuretés et de lait démaquillant. Elle rend la peau plus douce, plus lisse et fraîche.

• **SVC08 - BROSSE FACIALE**

Indispensable pour stimuler, purifier, et tonifier durablement l'épiderme. Poils en soie.

ESP

• **FLO03 - LAIT DEMAQUILLANT A L'EAU DE ROSE ET AVOCAT- PEAUX SECHES**

Especialmente formulada a base de aceite de aguacate y agua de Rosa, esta leche desmaquillante de textura cremosa elimina delicadamente las impurezas y deja el cutis suave y satinado.

• **FLO04 - LAIT DEMAQUILLANT AUX EXTRAITS ET EAUX DE PLANTE - PEAUX NORMALES ET MIXTES**

Especialmente formulada a base de agua de Rosa y Hamamelis, esta leche elimina suavemente el maquillaje y las impurezas.

• **FLO05 - LOTION TONIQUE A L'EAU DE ROSE. PEAUX SECHES**

Rica en agua de rosa, se ha elaborado esta loción sin alcohol para limpiar perfectamente las pieles secas y deshidratadas.

• **FLO06 - LOTION TONIQUE A L'EAU D'HAMAMELIS ET DE ROSE**

Elimina las últimas impurezas y huellas de leche desmaquillante. Hace la piel más suave, lisa y fresca.

• **SCV08 - BROCHA FACIAL**

Indispensable para estimular, purificar y tonificar durablemente la epidermis. Pelos de seda.

DUOSCULPT

Jusqu'à **-2,8cm***
de tour de cuisse !

DSC03
37,50 €



DSC02 - 200 ml
25,90 €



DSC01 - 200 ml
19,90 €



FR

- DSC01 - GELEE ACTIVE
- DSC02 - CREME AMINCISSANTE
- DSC03 - DUOSCULPT

Avec la création du Pack DuoSculpt, les laboratoires FREDERIC M signent une fois de plus un produit d'une efficacité et d'une qualité exceptionnelles. DuoSculpt réunit dans sa trousse deux soins spécialement conçus pour leur action complémentaire et ciblée sur la cellulite.

- **LA GELEE ACTIVE**, à utiliser sous la douche à l'aide du gant de massage, elle active la microcirculation et entame le processus de drainage.
- **LA CREME AMINCISSANTE**, Après l'application de la Gelée Active, la crème amincissante stimulera la destruction des graisses.
- **LE GANT DE MASSAGE FREDERIC M**, d'une texture douce, il permet une application précise et énergique de la Gelée Active pendant la douche.

+ Une **Notice DuoSculpt** vous présentant les techniques de massage les plus efficaces pour combattre la cellulite !

DuoSculpt a été testé sous contrôle dermatologique par un laboratoire agréé par le Ministère Français de la Santé.

- Les résultats observés ont été les suivants :
- une perte centimétrique : jusqu'à -2.8 cm de tour de cuisse
 - un lissage de la peau dans 95% des cas
 - une efficacité constatée dans 87.5% des cas.

*Tests cliniques réalisés sur un panel de 20 femmes âgées de 18 à 49 ans à raison de 2 applications quotidiennes pendant 28 jours.

ESP

- DSC01 - GELEE ACTIVE
- DSC02 - CREME AMINCISSANTE
- DSC03 - DUOSCULPT

DuoSculpt reúne en su estuche dos cuidados especialmente concebidos por su acción complementaria y dirigida a la celulitis.

- **EL GEL ACTIVO (DSC01)**, a utilizar bajo la ducha con la ayuda de un guante de masaje, acelera la microcirculación y empleza el proceso de drenaje.
- **LA CREMA ADELGAZANTE (DSC02)**, después de la aplicación del gel activo, la crema adelgazante estimulará la destrucción de las grasas.
- Más: • **EL GUANTE DE MASAJE FREDERIC M**, de una textura suave, permite una aplicación dirigida y energética del Gel Activo durante la ducha.
- **LA RESEÑA DE UTILIZACIÓN** ilustrada, que explica etapa por etapa la aplicación del producto DuoSculpt (ver más abajo).

DuoSculpt ha sido sometido a un test bajo control dermatológico por un laboratorio aceptado por el Ministerio francés de la Salud.

Los resultados observados fueron los siguientes:

- Una pérdida centimétrica : hasta -2.8 cm* de contorno de muslo
- Un alisamiento de la piel en el 95 % de los casos
- Una eficacia comprobada en el 87.5 % de los casos.

*Pruebas clínicas realizadas sobre un panel de 20 mujeres de edad de 18 a 49 años a razón de 2 aplicaciones diarias durante 28 días.

ENERGIE lifting

Dynamiser
votre
corps.

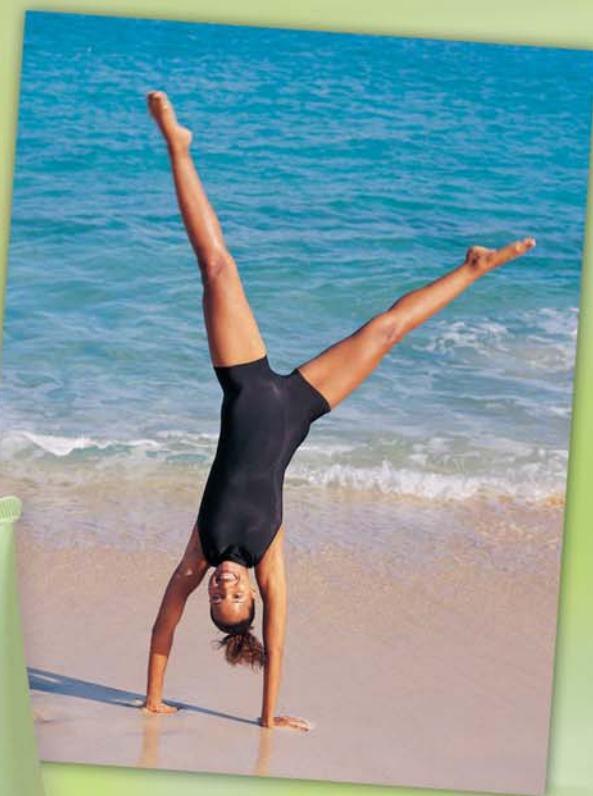
GLI01 - 150 ml
12,30 €



GLI02 - 75 ml
17,90 €



GLI03 - 150 ml
16,90 €



FR

• **GLI01 - CREME EXFOLIANTE POUR LE CORPS**

Une texture douce qui élimine les cellules mortes, débarrasse l'épiderme de toutes les impuretés et rugosités. Rend la peau plus lisse, plus jeune, plus douce au toucher.

• **GLI02 - GEL TENSEUR DE BUSTE**

Une association exceptionnelle d'actifs restructurants, tenseurs et tonifiants pour une poitrine haute et ferme : ginseng, aloès, marron d'Inde, menthe poivrée, prêle, arnica, protéines de blé.

• **GLI03 - GEL SPECIAL JAMBES LOURDES**

Ce gel stimule la circulation sanguine. Il rafraîchit et soulage immédiatement. Les sensations de lourdeur disparaissent dès la première application.

ESP

• **GLI01 - CREME EXFOLIANTE POUR LE CORPS**

Una textura suave que elimina las células muertas, libera la epidermis de todas las impurezas y rugosidades. Hace la piel más lisa, más joven, de tacto más suave.

• **GLI02 - GEL TENSEUR DE BUSTE**

Una combinación excepcional de activos restructurante, tenseores y tonificantes para pechos altos y firmes : ginseng, aloé, castaña de la India, menta pimentada, Cola de Caballo, árnica, proteínas de trigo.

• **GLI03 - GEL SPECIAL JAMBES LOURDES**

Este gel activa la circulación de las piernas. refresca y alivia inmediatamente. Las sensaciones de piernas pesadas desaparecen desde la primera aplicación.

R Nature



HOM03

24,90 €



HOM01 - 35 ml
13,90 €

HOM02 - 50 ml
12,50 €

FR

• **HOM01 - R-GEL - SOIN DE RASAGE NATUREL**

Une formule unique FREDERIC M ! Un complexe d'huiles essentielles qui remplacera votre mousse et permettra des rasages doux et relaxants : lavande, menthe poivrée, sauge officinale.

• **HOM02 - R-FLUIDE - SOIN APRES RASAGE NATUREL**

R-Fluide est le complément de votre R-Gel, soin de rasage. Grâce à ses huiles essentielles il est purifiant, cicatrisant, hydratant (couches supérieures de l'épiderme), calmant, tonifiant. Complexe d'huiles essentielles : lavande, sauge officinale, menthe, verveine exotique.

• **HOM03 - DUO R-NATURE**

Le gel de rasage et le fluide après rasage, tous deux aux huiles essentielles, regroupés dans une pochette. Emplacement prévu pour un rasoir.

ESP

• **HOM01 - R-GEL - SOIN DE RASAGE NATUREL**

Una fórmula única de FREDERIC M. Un complejo de aceites esenciales que sustituirá rápidamente a su espuma y permitirá afeitados suaves y relajantes : Lavanda, Menta pimentada, Salvia Oficial.

• **HOM02 - R-FLUIDE - SOIN APRES RASAGE NATUREL**

R-Fluide es el complemento del R-Gel, cuidado de afeitado. Con sus aceites esenciales, es purificante, cicatrizante, hidratante (capas superiores del epidermis), calmante, tonificante. Complejo de aceites esenciales : lavanda, Salvia Oficial, menta, verbena exótica.

• **HOM03 - DUO R-NATURE**

El gel de afeitado y el fluido aftershave, ambos con aceites esenciales, reunidos en un estuche. Emplazamiento previsto para la maquinilla de afeitado.

SOINS HOMMES

Efficace,
Essentiel,
Masculin.

LCH04 - 75 ml
9,90 €

LCH01 - 75 ml
9,90 €



ACC09
29,00 €

LCH03 - 75 ml
9,90 €

LCH07 - 150 ml
9,90 €

FR

• **LCH01 - BAUME APRÈS RASAGE**

Apaise le feu du rasoir. Formulé sans alcool, il neutralise toute sensation d'échauffement.

• **LCH03 - CRÈME HYDRATANTE ACTIVE**

La crème pénètre instantanément et protège l'épiderme des agressions extérieures. Dès les premières applications, la peau est plus souple, plus douce.

• **LCH04 - GEL DÉSINCRUSTANT**

Laisse la peau vraiment nette et purifiée. Il stimule en même temps le renouvellement cellulaire et active la circulation.

• **LCH07 - SHAMPOOING CORPS CHEVEUX**

Le geste moderne de l'homme actif : un produit, unique pour le corps et les cheveux.

• **ACC09 - TROUSSE MANUCURE HOMME**

Élégante et sophistiquée, cette trousse marquée du blason FREDERIC M contient 5 éléments de manucure.

ESP

• **LCH01 - BAUME APRÈS RASAGE**

Alivia el ardor de la hoja de afeitarse. Fórmula sin alcohol, neutraliza todas las sensaciones de recalentamiento.

• **LCH03 - CRÈME HYDRATANTE ACTIVE**

La crema penetra instantáneamente y protege la epidermis de las agresiones exteriores. A partir de las primeras aplicaciones, la piel es más flexible, más suave.

• **LCH04 - GEL DÉSINCRUSTANT**

Deja la piel realmente limpia y purificada. Estimula al mismo tiempo la regeneración celular y activa la circulación.

• **LCH07 - SHAMPOOING CORPS CHEVEUX**

El gesto moderno del hombre activo: un solo producto, único para cuerpo y cabello.

• **ACC09 - TROUSSE MANUCURE HOMME**

Elegante y sofisticado, este estuche con el emblema de FREDERIC M contiene 5 utensilios de manicura.

Be Happy

Respirez...
Souriez.

ORA03 - 250 ml
13,60 €



ORA05 - 250 ml
14,90 €

ORA01 - 50 ml
16,70 €

FR

• **ORA01 - ANTI-STRESS 24H BIPHASE**

L'Anti-Stress 24H, riche en huiles essentielles, respiré ou appliqué sur la peau, diffuse ses bienfaits apaisants et équilibrants.

• **ORA03 - GEL DOUCHE ANTI-STRESS 24H**

Lave en douceur sans agresser la peau, hydrate et nourrit les couches supérieures de l'épiderme, laisse la peau douce, soyeuse et agréablement parfumée. Utilisé le soir, il favorisera un sommeil paisible.

• **ORA05 - BODY SPLASH ANTI-STRESS 24H**

D'un concept vraiment original ce produit à la fois douce et fraîche s'utilise en larges applications sur tout le corps et se respire à plein nez. Outre ses qualités cosmétiques, il apporte, grâce aux vertus apaisantes des huiles essentielles, une très agréable sensation de détente.

ESP

• **ORA01 - ANTI-STRESS 24H BIPHASE**

El Antiestrés 24 h, rico en aceites esenciales, que se respira o que se aplica en la piel, difunde sus beneficios aliviadores y equilibrantes. La tranquilidad interior y a empezar el día con una sonrisa!

• **ORA03 - GEL DOUCHE ANTI-STRESS 24H**

Limpia suavemente sin agredir la piel, hidrata y nutre las capas superiores de la epidermis, deja la piel suave, sedosa y agradablemente perfumada. Utilizándolo por la noche, favorecerá un sueño apacible.

• **ORA05 - BODY SPLASH ANTI-STRESS 24H**

Con un diseño realmente original, este producto que posee una textura a la vez suave y fresca se utiliza en amplias aplicaciones por todo el cuerpo y se respira plenamente. Además de sus calidades cosméticas, aporta una agradable sensación de relajación gracias a los aceites esenciales que poseen virtudes aliviadoras.

BODY SPLASH

Coup de fouet
aux huiles essentielles



FR

Que sont les Body Splash ?

5 formules originales FREDERIC M concentrées en huiles essentielles pour maintenir ou augmenter votre vitalité, pour vous calmer ou vous relaxer.

- **GSN01 - EAU ADMIRABLE**
Une noble senteur de jardin exotique (menthe, thym, cannelle, ylang...)
- **GSN04 - GEL DOUCHE ADMIRABLE**
Complexe d'huiles essentielles : ylang-ylang, cèdre, patchouli
- **GSN02 - EAU FRUITÉE**
Un tonique fruité, doux et vitaminé (mandarine, orange, citron, thym...).
- **GSN05 - GEL DOUCHE FRUITÉE**
Complexe d'huiles essentielles : mandarine, ylang-ylang, orange, citron, cèdre, thym, vétiver, bois de rose.
- **GSN03 - EAU MARINE**
Fraîcheur marine et douceur des embruns (citron, géranium, mandarine, eucalyptus...).
- **GSN06 - GEL DOUCHE MARINE**
Complexe d'huiles essentielles : citron, géranium, mandarine, petit-grain du Paraguay, galbanum, litsea cubeba, orange, eucalyptus.
- **GSN07 - EAU ROSE DE MAI**
La Frayère au matin, fraîcheur de la rosée, et caresse de la Rose de Mai (huiles essentielles de rose de Mai).
- **GSN08 - EAU TONIQUE**
Une bouffée de fraîcheur tonifiante (bergamote, citron, coriandre, basilic...).

ESP

¿Qué son los Body Splash?

5 fórmulas originales FREDERIC M concentradas en aceites esenciales para mantener o aumentar su vitalidad, para calmar o liberar.

- **GSN01 - EAU ADMIRABLE**
Un olor noble de jardín exótico (menta, tomillo, canela, ylang...).
- **GSN04 - GEL DOUCHE ADMIRABLE**
Complejo de aceites esenciales: ylang-ylang, cedro, pachulí.
- **GSN02 - EAU FRUITÉE**
Un tónico afrutado, suave y vitaminado (mandarina, naranja, limón, tomillo...).
- **GSN05 - GEL DOUCHE FRUITÉE**
Complejo de aceites esenciales : Mandarina, ylang-Ylang, naranja, limón, cedro, tomillo, vetiver, palo de Rosa.
- **GSN03 - EAU MARINE**
Frescor marino y suavidad del rocío (limón, geranio, mandarina, eucalipto...)
- **GSN06 - GEL DOUCHE MARINE**
Complejo de aceites esenciales : limón, geranio, mandarina, petit-grain de Paraguay, galbano, Litsea Cubeba, naranja, eucalipto.
- **GSN07 - EAU ROSE DE MAI**
La Frayère a la mañana, frescor del rocío y caricia de la Rosa de Mayo (absoluto de rosa de Mayo).
- **GSN08 - EAU TONIQUE**
Una ola de frescor tonificante (bergamota, limón, cilantro, basilica...).

Les Gels Douches Nature

GNT52 - 200 ml
4,90 €

GNT50 - 200 ml
4,90 €

GNT51 - 200 ml
4,90 €

GNT53 - 200 ml
4,90 €

GNT54 - 200 ml
4,90 €



FR

• **GNT50 - GEL NATURE PAMPLEMOUSSE ROSE**

Ce gel douche à l'huile essentielle de pamplemousse nettoie en douceur et laisse après la douche une sensation de confort absolu. Son parfum aux notes de pamplemousse rose vous emportera dans un tourbillon de vitalité.

• **GNT51 - GEL NATURE FLEUR D'ORANGER**

Ce gel douche à l'eau de fleurs d'oranger nettoie en douceur et laisse après la douche une sensation de confort absolu. Son parfum aux notes de fleurs d'oranger vous emportera dans un tourbillon d'ivresse.

• **GNT52 - GEL NATURE POIRE AMANDE**

Ce gel douche à l'extrait d'amande douce nettoie en douceur et laisse après la douche une sensation de confort absolu. Son parfum aux notes de poire et amande vous emportera dans un tourbillon de plaisir.

• **GNT53 - GEL NATURE VANILLE**

Ce gel douche enrichi en caramel nettoie en douceur et laisse après la douche une sensation de confort absolu. Son parfum à la vanille vous emportera dans un tourbillon de gourmandise.

ESP

• **GNT50 - GEL NATURE PAMPLEMOUSSE ROSE**

Este gel de ducha al aceite esencial de pomelo limpia en suavidad y deja después de la ducha una sensación de comodidad absoluta. Su perfume a las notas de pomelo rosado triunfará en un remolino de vitalidad.

• **GNT51 - GEL NATURE FLEUR D'ORANGER**

Este gel de ducha al agua de flor de azahar limpia en suavidad y deja después de la ducha una sensación de comodidad absoluta. Su perfume a las notas de azahar triunfará en un remolino de embriaguez.

• **GNT52 - GEL NATURE POIRE AMANDE**

Este gel de ducha pera / almendra al extracto de almendra dulce limpia en suavidad y deja después de la ducha una sensación de comodidad absoluta. Su perfume a las notas de pera y almendra triunfará en un torbellino del placer.

• **GNT53 - GEL NATURE VANILLE**

Este gel de ducha enriquecida en caramelo limpia en suavidad y deja después de la ducha una sensación de comodidad absoluta. Su perfume a la vainilla triunfará en un remolino de golosinas.

"Une douche en pleine nature"

LAC01 - 200 ml
7,90 €

GNT55 - 200 ml
4,90 €

GNT57 - 200 ml
4,90 €

GNT56 - 200 ml
4,90 €



FR

• **GNT54 - GEL NATURE MENTHE**

Ce gel douche à l'extrait de menthe poivrée nettoie en douceur et laisse après la douche une sensation de confort absolu. Son parfum aux notes de menthe fraîche vous emportera dans un tourbillon de fraîcheur.

• **GNT55 - GEL NATURE PECHE**

Ce gel douche à l'extrait de pêche nettoie en douceur et laisse après la douche une sensation de confort absolu. Son parfum aux notes de pêche vous emportera dans un tourbillon de douceur.

• **GNT56 - GEL NATURE THE GINGEMBRE**

Ce gel douche à l'extrait de thé vert nettoie en douceur et laisse après la douche une sensation de confort absolu. Son parfum aux notes gingembre associé au thé vous emportera dans un tourbillon de sensualité.

• **GNT57 - GEL NATURE CHEVREFEUILLE**

Ce gel douche à l'extrait de chèvrefeuille nettoie en douceur et laisse après la douche une sensation de confort absolu. Son parfum au chèvrefeuille vous emportera dans un tourbillon de légèreté.

• **LAC01 - LAIT DE CORPS CHEVREFEUILLE**

Une empreinte de douceur et de fraîcheur sur votre peau.

ESP

• **GNT54 - GEL NATURE MENTHE**

Este gel de ducha al extracto de menta picante limpia en suavidad y deja después de la ducha una sensación de comodidad absoluta. Su perfume a las notas de menta fresca triunfará en uno remolino de frescura.

• **GNT55 - GEL NATURE PECHE**

Este gel de ducha al extracto de melocotón limpia en suavidad y deja después de la ducha una sensación de comodidad absoluta. Su perfume a las notas de melocotón triunfará en un remolino de suavidad.

• **GNT56 - GEL NATURE THE GINGEMBRE**

Este gel de ducha al extracto de té verde limpia en suavidad y deja después de la ducha una sensación de comodidad absoluta. Su perfume a las notas de jengibre asociado al té triunfará en un remolino de sensualidad.

• **GNT57 - GEL NATURE CHEVREFEUILLE**

Deliciosamente perfumado, este gel de ducha al extracto de madreselva limpia en suavidad y deja después de la ducha una sensación de comodidad absoluta. Su perfume a la madreselva triunfará en un remolino de ligereza.

• **LAC01 - LAIT DE CORPS CHEVREFEUILLE**

Un sello de suavidad y frescura en tu piel.

Beauté Bioessentielle



SHP01 - 200 ml
4,50 €

SHP04 - 200 ml
5,90 €

SHP02 - 200 ml
5,90 €

SHP03 - 200 ml
4,90 €



A chaque cheveu
Sa Nature.



FR

• **SHP01 - SHAMPOOING USAGE FREQUENT A L'HUILE ESSENTIELLE D'ORANGE**

Ce shampooing doux associe l'huile essentielle d'orange à l'extrait de pomme pour apporter énergie, force et vitalité à vos cheveux. Grâce à sa formule enrichie en protéines de blé, vos cheveux sont doux, brillants, faciles à coiffer.

• **SHP02 - SHAMPOOING ANTIPELLICULAIRE AUX HUILES ESSENTIELLES DE LAVANDE ET ROMARIN**

Ce shampooing antipelliculaire favorise l'élimination des pellicules dès les premières applications. Sa formule, enrichie en extrait de sauge et huiles essentielles de lavande et romarin, apaise le cuir chevelu et calme les démangeaisons.

• **SHP03 - SHAMPOOING NUTRI-REPARATEUR A L'HUILE ESSENTIELLE D'YLANG**

Véritable soin protecteur, ce shampooing à l'huile essentielle d'ylang répare la fibre capillaire. Sa formule enrichie en lait de coton et en protéines de blé convient particulièrement aux cheveux secs et abîmés.

• **SHP04 - APRES-SHAMPOOING DEMELANT A L'HUILE ESSENTIELLE DE BOIS DE ROSE**

Cet après-shampooing à l'huile Essentielle de Bois de Rose est un exceptionnel soin démêlant. Sa formule enrichie en provitamine B5, lait de coton et protéines de blé assure réparation, douceur et brillance. Disciplinés, vos cheveux se coiffent facilement.

ESP

• **SHP01 - SHAMPOOING USAGE FREQUENT A L'HUILE ESSENTIELLE D'ORANGE**

Este champú dulce asocia el aceite esencial de naranja con extractos de manzana para aportar energía, fuerza y vitalidad para su cabello. Gracias a su fórmula enriquecida en proteínas de trigo, este champú deja su cabello dulce, brillante y fácil de peinar.

• **SHP02 - SHAMPOOING ANTIPELLICULAIRE AUX HUILES ESSENTIELLES DE LAVANDE ET ROMARIN**

Este champú anticascas favorece la eliminación de la caspa desde las primeras aplicaciones. Su fórmula, enriquecida con extracto de salvia y aceites esenciales de lavanda y romero, apacigua el cuero cabelludo y calma los pruritos.

• **SHP03 - SHAMPOOING NUTRI-REPARATEUR A L'HUILE ESSENTIELLE D'YLANG**

Verdadero cuidado reparador y protector, este champú al aceite esencial de ylang repara la fibra capilar. Su fórmula enriquecida en leche de algodón y en proteínas de trigo conviene particularmente al cabello seco y estropeado.

• **SHP04 - APRES-SHAMPOOING DEMELANT A L'HUILE ESSENTIELLE DE BOIS DE ROSE**

Esta crema suavizante al aceite esencial de palo de rosa es un cuidado excepcional y suavizante. Su fórmula enriquecida en provitamina B5, leche de algodón y proteínas de trigo asegura reparación, suavidad y brillantez. Disciplinado, su cabello se peina fácilmente.

SOIN CAPILLAIRE ANTI-CHUTE DES CHEVEUX

SCT11 - 200 ml
6,90 €



SCT10 - 10x10 ml
30,20 €



FR

• SCT10 - SOIN CAPILLAIRE ANTI-CHUTE DES CHEVEUX

Un soin innovant qui provoque l'arrêt de la chute des cheveux dans 90% des cas. Grâce à un complexe biologique composé d'extraits de plantes, d'acides aminés et de vitamines, ce soin améliore la qualité des cheveux et augmente la vitesse de pousse. S'utilise en cure de 2 à 4 mois. Appliquer une fois tous les deux jours, après le shampooing, en massant le cuir chevelu du bout des doigts. Testé sous contrôle dermatologique.

• SCT11 - SHAMPOOING REVITALISANT

Complément idéal du soin capillaire antichute, ce shampooing lave en douceur et apporte force et vigueur à vos cheveux.

ESP

• SCT10 - SOIN CAPILLAIRE ANTI-CHUTE DES CHEVEUX

Un cuidado innovador que detiene la caída del cabello en el 90% de los casos. Gracias a un complejo biológico compuesto de extractos de plantas, de ácidos amino y de vitaminas, este tratamiento mejora la calidad del cabello y aumenta la vitalidad del crecimiento. Se utiliza como cura de 2 a 4 meses.

• SCT11 - SHAMPOOING REVITALISANT

Complemento ideal del cuidado capilar anti caída, este champú lava suavemente y aporta fuerza y vigor a su cabello.

LES MAQUILLAGES



Sublimez votre teint



01



02



03



04



00



01



02



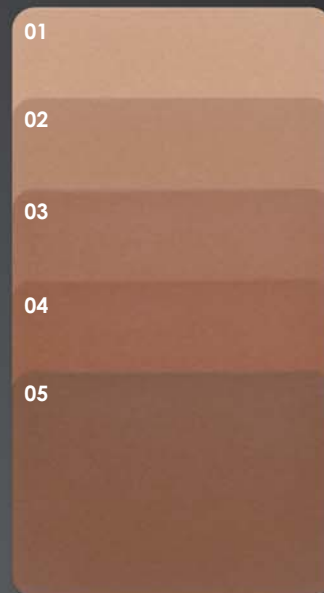
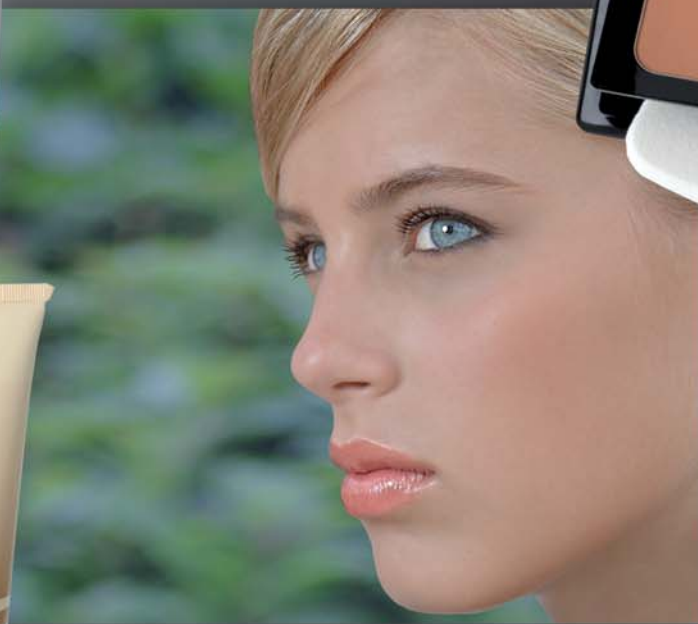
FDT + n°



EVE + n°



FDC + n°



01

02

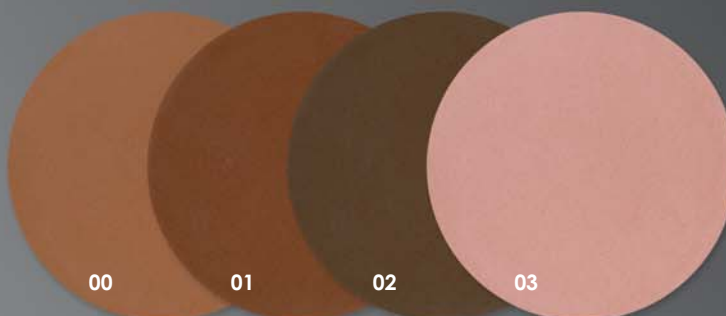
03

04

05



TDS + n°



00

01

02

03

FR

• FDT + n° - FOND DE TEINT FLUIDE

9,90 € - 30 ml

• EVE + n° - ECLAT VELOURS

9,90 € - 50 ml

• FDC + n° - FOND DE TEINT COMPACT

18,90 € - 13,5 g

• TDS + n° - POUDRE DE SOLEIL

15,90 € - 20 g

ESP

• FDT + n° - MAQUILLAJE DE FONDO

9,90 € - 30 ml

• EVE + n° - HIDRATANTE VELOURS

9,90 € - 50 ml

• FDC + n° - MAQUILLAJE DE FONDO COMPACTO

18,90 € - 13,5 g

• TDS + n° - POLVO DE SOL

15,90 € - 20 g

La couleur



FR

- ATC + n° - PINCEAU CORRECTEUR ANTICERNES - 9,90 € - 4 g
- POC + n° - POUDRE COMPACTE - 15,80 € - 12 g
- POL01 - POUDRE LIBRE - 19,90 € - 20 g
- ACC37 - PINCEAU A POUDRE - 24,90 €
- CCT01 - CRAYON CORRECTEUR DE TEINT - 5,90 € - 1,7 g

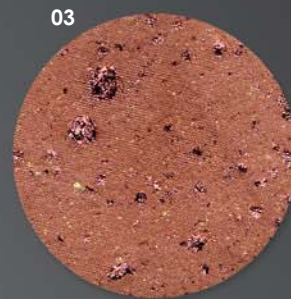
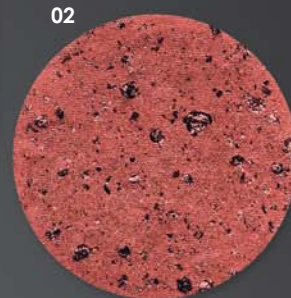
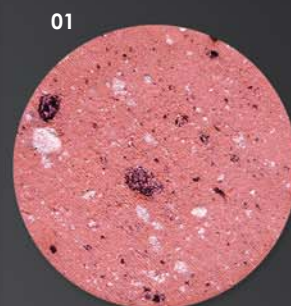
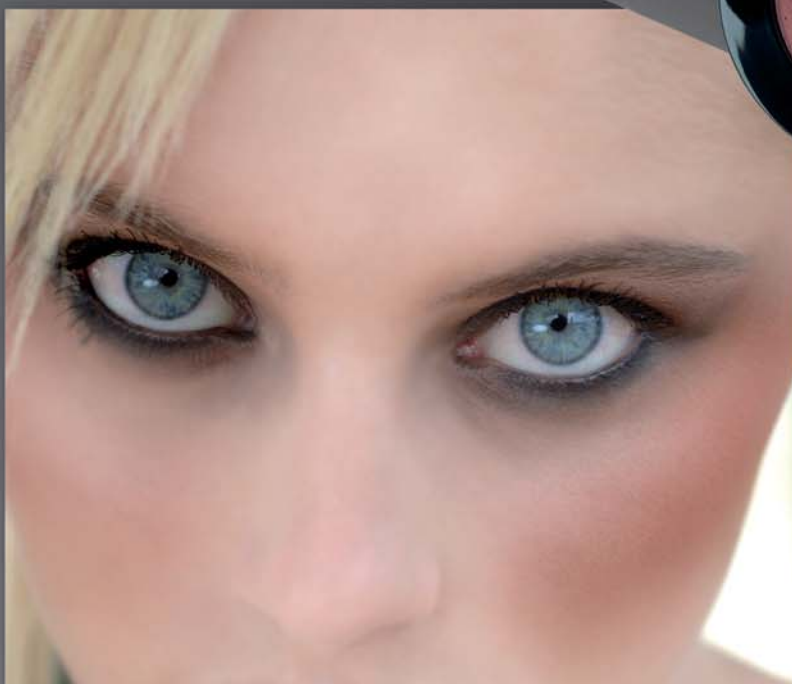
ESP

- ATC + n° - PINCEL CORRECTOR ANTI OJERAS - 9,90 € - 4 g
- POC + n° - POLVOS COMPACTOS - 15,80 € - 12 g
- POL01 - POLVOS SUELTOS - 19,90 € - 20 g
- ACC37 - BROCHA DE POLVOS - 24,90 €
- CCT01 - LAPIZ CORRECTOR DEL ROSTRO - 5,90 € - 1,7 g

professionnelle



FAR + n°



BLU + n°

FR

• BLU + n° - BLUSH
13,80 € - 4,8 g

• FAR + n° - FARD A JOUES NACRE
9,80 € - 3 g

ESP

• BLU + n° - COLORETE
13,80 € - 4,8 g

• FAR + n° - COLORETE NACARADO
9,80 € - 3 g

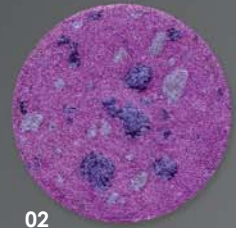
Habillez vos



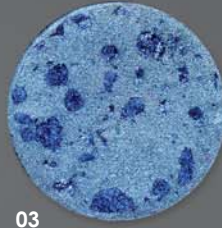
SOL + n°



01



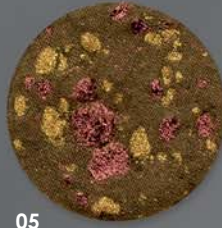
02



03



04



05



06



17



18



19



21



25



26



DUO + n°

FR

- SOL + n° - OMBRE A PAUPIERES NACREE
9,50 € - 2 g
- DUO + n° - OMBRE A PAUPIERES "DUO"
13,50 € - 1,6 g x 2

ESP

- SOL + n° - SOMBRA DE OJOS NACARADA
9,50 € - 2 g
- DUO + n° - SOMBRA DE OJOS "DUO"
13,50 € - 1,6 g x 2

paupières



STY + n°



STY + n°



FR

- STY + n° (51/55/57/58/59/60/62/63/64) - STYLO DESSIN VELOURS
12,80 € - 0,8 g
- STY + n° (01/05/07/08/09/10/12/13/14) - CARTOUCHE RECHARGE
6,80 € - 0,8 g

ESP

- STY + n° (51/55/57/58/59/60/62/63/64) - LAPIZ DE TRAZO ATERCIOPELADO
12,80 € - 0,8 g
- STY + n° (01/05/07/08/09/10/12/13/14) - CARTUCHO
6,80 € - 0,8 g

Sublimez votre regard



FR

- CRA + n° - CRAYON CONTOUR DES YEUX - 4,90 € - 1,1 g
- CRA11 - CRAYON BLANC POUR LES YEUX - 7,00 € - 1,1 g
- MSL + n° - MASCARA SOIN ET LONGUEUR - 9,90 € - 10 ml
- MSW00 - MASCARA WATERPROOF - 9,90 € - 10 ml
- ELO01 - EYE LINER NOIR - 9,90 € - 0,8 g
- ACC40 - DOUBLE BROUSSE CILS/SOURCILS - 9,90 €
- ACC41 - TROUSSE A PINCEAUX - 8,90 €
- PRD38 - TAILLE CRAYON - 3,10 €

ESP

- CRA + n° - LÁPIZ PARA OJOS - 4,90 € - 1,1 g
- CRA11 - LÁPIZ BLANCO PARA OJOS - 7,00 € - 1,1 g
- MSL + n° - MASCARILLA CUIDADO Y LARGO - 9,90 € - 10 ml
- MSW00 - MASCARA PESTAÑAS RESISTENTE AL AGUA - 9,90 € - 10 ml
- ELO01 - EYE LINER NEGRO - 9,90 € - 0,8 g
- ACC40 - DOBLE CEPILLO PESTAÑAS / CEJAS - 9,90 €
- ACC41 - NECESER DE PINCELES - 8,90 €
- PRD38 - SACAPUNTAS DOBLE - 3,10 €



FR

- **CLB + n° - CRAYON A LEVRES BI-FONCTION**
6,90 € - 1,7 g
- **CCL + n° - CRAYON CONTOUR DES LEVRES**
4,90 € - 1,1 g
- **CPL + n° - CRAYON A LEVRES**
6,90 € - 1,7 g

ESP

- **CLB + n° - LAPIZ MULTIFUNCION DE LABIOS (DOS PUNTAS)**
6,90 € - 1,7 g
- **CCL + n° - LAPIZ PERFILADOR DE LABIOS**
4,90 € - 1,1 g
- **CPL + n° - LAPIZ DE LABIOS**
6,90 € - 1,7 g

Des lèvres parfaites



RAL12 19 20 21 23 24



26 27 28 35 36 39



40 41 42 43 58 61



65 66 67 68 69 70



71 75 76



BNL00 01 03



RBI01 02 04 07



LGS05

ACC38



p.42



MIR02

FR

- RAL + n° - ROUGE A LEVRES - 9,80 € - 4 g
- BNL + n° - BRILLANT A LEVRES - 9,80 € - 4 g
- LGS + n° - P.42
- ACC38 - PINCEAU A LEVRES - 9,90 €
- MIR02 - MIROIR - 9,90 €
- RBI + n° - ROUGE A LEVRES BICOLORES - 11,50 € - 4g

ESP

- RAL + n° - ROJO DE LABIOS - 9,80 € - 4 g
- BNL + n° - BRILLO PARA LABIOS - 9,80 € - 4 g
- LGS + n° - P.42
- ACC38 - PINCEL DE LABIOS - 9,90 €
- MIR02 - ESPEJO - 9,90 €
- RBI + n° - ROJO DE LABIOS BICOLOR - 11,50 € - 4g

Des ongles parfaits



ONG03



KFM00

FR

• VAO + n° - VERNIS A ONGLES
8,40 € - 13,5 ml

• ONG03 - DURCISSEUR ACTIF
7,90 € - 13,5 ml

• KFM00 - KIT FRENCH MANUCURE
16,80 € - 2x13,5 ml

ESP

• VAO + n° - LACA DE UÑAS
8,40 € - 13,5 ml

• ONG03 - ENDURECEDOR ACTIVO
7,90 € - 13,5 ml

• KFM00 - KIT MANICURA FRANCESA
16,80 € - 2x13,5 ml

Soyez brillante



LGS01 02 03 04 05 06



VAO72



VAO73



VAO74



MDO01

ELO11

ELO12



FR

- LGS + n° - GLOSS POUR LES LEVRES - 10,00 € - 8 ml
- VAO + n° - VERNIS A ONGLES PAILLETE - 8,40€ - 13,5 ml
- MDO01 - GEL SCINTILLANT OR - 9,90 € - 50 ml
- ELO + n° - EYE-LINER PAILLETE - 9,90 € - 6 g

ESP

- LGS + n° - GLOSS PARA LABIOS - 10,00 € - 8 ml
- VAO + n° - LACA DE UÑAS CON PURPURINA - 8,40€ - 13,5 ml
- MDO01 - GEL BRILLANTE ORO - 9,90 € - 50 ml
- ELO + n° - EYE-LINER CON PURPURINA - 9,90 € - 6 g

Total Look, séduction totale



LPM12 :
RAL41 + VAO41 + CPL01



LPM14 :
RAL66 + VAO66 + CPL03



LPM13 :
RAL35 + VAO35 + CPL02

ACC51



FR

• LPM + n° - TOTAL LOOK
21,10 €

• ACC51 - TROUSSE A MAQUILLAGE
14,90 €

ESP

• LPM + n° - TOTAL LOOK
21,10 €

• ACC51 - NECESER DE MAQUILLAJE
14,90 €



NATURE ET LUXE



FR Le luxe à la portée de tous

FREDERIC M est une des dernières entreprises internationales de luxe à porter l'amour et le soin du parfum jusqu'à cultiver elle-même certaines de ses matières premières les plus précieuses.

Le mode de distribution que l'entreprise a choisi, et la personnalité éprise de liberté de Serge et Frédéric Munoz ont permis la création de parfums aux flacons et senteurs exemplaires, pour un plaisir de tous les sens.

Le parfum « Une Fleur », célèbre pour son présentoir tige et son flacon que l'on doit cueillir pour se parfumer, fait partie de la collection permanente du Musée International de la Parfumerie à Grasse.

"Le Savoir-Faire FREDERIC M : savoir tirer parti des traditions pour proposer des produits uniques, tant par leur qualité que pour leur beauté."

ESP El lujo al alcance de todos

FREDERIC M es una de las últimas empresas internacionales de lujo cuya pasión y cuidado le han llevado a cultivar ella misma algunas de sus materias primas más preciosas.

El modo de distribución elegido por la empresa y la personalidad independiente de Serge y Frédéric Muñoz permitieron crear perfumes con frascos y olores ejemplares para el placer de todos los sentidos.

El perfume "une Fleur", famoso por su soporte tallo y su frasco que hay que coger como una flor para ponerse perfume, forma parte de la colección permanente del Museo Internacional de Perfumería de Grasse.

"El Saber Hacer FREDERIC M : aprovechar las tradiciones para proponer productos únicos, tanto en su calidad como en su belleza."



Une Vie en OR



VOR03 - 200 ml
8,90 €

VOR00 - 100 ml
39,00 €

VOR02 - 200 ml
8,90 €

VOR04 - 100 ml
10,50 €

FR

• **VOR00 - PARFUM DE TOILETTE "UNE VIE EN OR"**

Dans son boîtier Or, abritant jalousement un jus ambré aux reflets captivants, le plus précieux des parfums FREDERIC M provoque convoitise et totale séduction par ces accords chyprés floraux.

Dès les premières notes fruitées d'Orange et de Bergamote, le coup de foudre est total, puis suivi d'un bouquet enivrant de Rose, Pivoine et Jasmin sur lit de Patchouli.

Laissant derrière elle le passionnant sillage boisé des épices (Coriandre, Cannelle), du Vétiver et du bois de Santal, la femme "Une Vie en Or" est mystérieuse, déterminée, irrésistible.

• **VOR02 - GEL DOUCHE PARFUME "UNE VIE EN OR"**

Une base lavante douce délicatement parfumée pour un moment de bonheur.

• **VOR03 - VOILE PARFUME "UNE VIE EN OR"**

Un lait corporel à appliquer après la douche ou le bain. Laisse la peau douce et délicatement parfumée.

• **VOR04 - DEODORANT PARFUME "UNE VIE EN OR"**

Un spray pratique, délicatement parfumé. Il allie utilité et plaisir. Respecte l'environnement.

ESP

• **VOR00 - PARFUM DE TOILETTE "UNE VIE EN OR"**

En su envase Oro, protegiendo celosamente un jugo ambarino con reflejos cautivantes, el más precioso de los perfumes FREDERIC M provoca codicia y seducción total por estos acordes chiprados florales. Desde las primeras notas afrutadas de Naranja y de Bergamota, el flechazo es total, seguido de un ramo embriagador de Rosa, Peonía y Jazmín sobre una cama de Patchuli.

Dejando detrás de ella la apasionante estela arbolada de las especias (Cilantro, Canela), de Espicanardo y de la madera de Sándalo, la mujer "Una Vie en Or" es misteriosa, determinada e irresistible.

• **VOR02 - GEL DOUCHE PARFUME "UNE VIE EN OR"**

Una base limpiadora suave delicadamente perfumada para un momento de felicidad.

• **VOR03 - VOILE PARFUME "UNE VIE EN OR"**

Una leche corporal a aplicar después de la ducha o el baño. Deja la piel suave y delicadamente perfumada.

• **VOR04 - DEODORANT PARFUME "UNE VIE EN OR"**

Un spray práctico, delicadamente perfumado. Reune utilidad y placer. Respeta el medio ambiente.



un beau jour

UBJ13 - 200 ml
7,90 €

UBJ12 - 200 ml
7,90 €

UBJ00 - 100 ml
29,40 €

UBJ04 - 50 ml
9,90 €

FR

• **UBJ00 - PARFUM DE TOILETTE "UN BEAU JOUR"**

L'approche dynamique et gourmande des agrumes se marie à merveille aux parfums printaniers (musc, muguet, cassis). A cette fraîcheur et cette délicatesse succèdera un sillage d'une exquise élégance (santal, musc, ambre).

La promesse des beaux jours, l'accomplissement de ses rêves, la séduction de l'être aimé : tout devient possible pour la femme FREDERIC M.

"Un Beau Jour", le coup de foudre tendance pour toutes les femmes qui placent leur quotidien sous le signe de l'enthousiasme et de la joie de vivre.

• **UBJ12 - GEL DOUCHE PARFUME "UN BEAU JOUR"**

Une base lavante douce délicatement parfumée pour un moment de bonheur.

• **UBJ13 - VOILE PARFUME "UN BEAU JOUR"**

Un lait corporel à appliquer après la douche ou le bain. Laisse la peau douce et délicatement parfumée.

• **UBJ04 - DEODORANT A BILLE SANS ALCOOL "UN BEAU JOUR"**

Efficace grâce à son applicateur bille, doux pour la peau, de faible encombrement, il permet de préserver tout au long de la journée une fraîcheur parfumée. Son actif déodorant, le Farnesol, est d'origine naturelle et ce déodorant ne contient pas de sels d'alumine.

ESP

• **UBJ00 - PARFUM DE TOILETTE "UN BEAU JOUR"**

La aproximación dinámica y golosa de los cítricos se casa a las mil maravillas con los perfumes primaverales (almizcle, lirio de los valles, grosellero negro). A esta frescura y esta delicadeza sucederá una estela de exquisita elegancia (sándalo, almizcle, ámbar).

La promesa de los bellos días, el realización de sus sueños, la seducción de ser deseada: todo se vuelve posible para la mujer FREDERIC M.

"UN BEAU JOUR", el flechazo para todas las mujeres que se colocan diariamente bajo la influencia del entusiasmo y de la alegría de vivir.

• **UBJ12 - GEL DOUCHE PARFUME "UN BEAU JOUR"**

Una base limpiadora suave delicadamente perfumada para un momento de felicidad.

• **UBJ13 - VOILE PARFUME "UN BEAU JOUR"**

Una leche corporal a aplicar después de la ducha o el baño. Deja la piel suave y delicadamente perfumada.

• **UBJ04 - DEODORANT A BILLE SANS ALCOOL "UN BEAU JOUR"**

Eficaz gracias a su aplicador roll-on, suave con la piel, con envase de tamaño reducido, permite conservar a lo largo del día un frescor perfumado. Su activo desodorante, el Farnesol, es de origen natural y no contiene sales de aluminio.

Rose de Mai



RDM12 - 200 ml
7,90 €

RDM00
- 100 ml
29,50 €

RDM01 - 50 ml
9,90 €

RDM13 - 200 ml
7,90 €

FR

• RDM00 - PARFUM DE TOILETTE "ROSE DE MAI"

Un parfum délicat et romantique composé autour de la précieuse Rose de Mai cultivée par FREDERIC M, exaltée et sublimée par le jasmin et le musc.

C'est au domaine de la Frayère que fleurissent les roses qui ont donné naissance à cette fragrance. Leur subtile senteur, soutenue par le jasmin, sublimée par le musc évoque les jardins de notre enfance et fait naître en nous une douce et rêveuse nostalgie. Le superbe flacon en forme de fleur ajoute encore à la magie, et fait de "Rose de Mai" un objet d'art et un cadeau précieux.

• RDM01 - DÉODORANT A BILLE SANS ALCOOL "ROSE DE MAI"

Efficace grâce à son applicateur bille, doux pour la peau, de faible encombrement, il permet de préserver tout au long de la journée une fraîcheur parfumée

• RDM12 - GEL DOUCHE "ROSE DE MAI"

Sur base lavante douce, les propriétés régénérantes de l'Absolue de Rose de Mai et son délicat parfum font de ce gel douche le complément indispensable du Parfum de Toilette Rose de Mai.

• RDM13 - VOILE PARFUMÉ "ROSE DE MAI"

Un lait corporel à appliquer après le bain ou la douche. Il adoucit et régénère la peau tout en la parfumant délicatement.

ESP

• RDM00 - PARFUM DE TOILETTE "ROSE DE MAI"

Un perfume delicado y romántico elaborado dentro de la gama de "Rose de Mai" cultivada por FREDERIC M, exaltado y sublimado por el jazmín y el musgo.

Las rosas que han permitido la creación de esta fragancia florecen en el domaine de la Frayère. Sus sutiles olores, sostenidos por el jazmín y sublimados por el musgo evocan los jardines de nuestra infancia y generan en nosotros una dulce y onírica nostalgia. El magnifico frasco con forma de flor se añade a la magia y, hace de "Rose de Mai" un objeto de arte y un precioso regalo.

• RDM01 - DÉODORANT A BILLE SANS ALCOOL "ROSE DE MAI"

Eficaz gracias a su aplicador roll-on, suave con la piel, con envase de tamaño reducido, permite conservar a lo largo del día un frescor perfumado.

• RDM12 - GEL DOUCHE "ROSE DE MAI"

Su base limpia delicadamente, las propiedades regenerantes del Absolue de Rose de Mai y su perfume delicado hacen de este gel de ducha un complemento indispensable del Eau de Toilette "ROSE DE MAI".

• RDM13 - VOILE PARFUMÉ "ROSE DE MAI"

Una leche corporal para aplicar después del baño o de la ducha. Suaviza y regenera la piel a la vez que la perfuma delicadamente.

COEUR À PRENDRE



CAP01 - 100 ml
10,50 €



CAP00 - 75 ml
42,00 €



CAP04 - 50 ml
9,90 €



CAP12 - 200 ml
7,90 €



CAP13 - 200 ml
7,90 €

FR

• **CAP00 - PARFUM DE TOILETTE "CŒUR A PRENDRE"**

La féminité sublimée ...

Un parfum riche et profond, des notes fleuries accrocheuses (bergamote, ylang, violette, œillet, rose...), puis un somptueux sillage évocateur de faste et de luxe (du musc, de l'ambre et du santal).

Follement féminin, follement séducteur. Le look années folles, et tellement raffiné de son flacon en forme de cœur, la boîte garnie d'un lit coquin de plumes blanches font de « Cœur à prendre » le parfum indispensable à toutes les femmes élégantes.

• **CAP01 - DÉODORANT PARFUMÉ "CŒUR À PRENDRE"**

Un spray pratique, délicatement parfumé. Il allie utilité et plaisir. Respecte l'environnement.

• **CAP04 - DÉODORANT À BILLE SANS ALCOOL "CŒUR A PRENDRE"**

Efficace grâce à son applicateur bille, doux pour la peau, de faible encombrement, il permet de préserver tout au long de la journée une fraîcheur parfumée. Son actif déodorant, le Farnesol, est d'origine naturelle et ce déodorant ne contient pas de sels d'alumine.

• **CAP12 - GEL DOUCHE PARFUMÉ "CŒUR À PRENDRE"**

Une base lavante douce délicatement parfumée pour un moment de bonheur.

• **CAP13 - VOILE PARFUMÉ "CŒUR A PRENDRE"**

Un lait corporel à appliquer après la douche ou le bain. Laisse la peau douce et délicatement parfumée.

ESP

• **CAP00 - PARFUM DE TOILETTE "COEUR A PRENDRE"**

La feminidad sublimada...

un perfume rico y profundo, notas floridas que llaman la atención (bergamota, ylang, violeta, clavel, rosa...), y una estela suntuosa que evoca fasto y lujo (del almizcle, del ámbar y del sándalo).

Completamente femenino, completamente seductor. El estilo años veinte y tan refinado con su frasco en forma de corazón, la caja decorada con una cama de plumas blancas convierten "Cœur à Prendre" en el perfume indispensable para todas las mujeres elegantes.

• **CAP01 - DÉODORANT PARFUMÉ "CŒUR À PRENDRE"**

Un spray práctico, delicadamente perfumado. Reune utilidad y placer. Respeta el medio ambiente.

• **CAP04 - DÉODORANT À BILLE SANS ALCOOL "CŒUR A PRENDRE"**

Eficaz gracias a su aplicador roll-on, suave con la piel, con envase de tamaño reducido, permite conservar a lo largo del día un frescor perfumado. Su activo desodorante, el Farnesol, es de origen natural y no contiene sales de aluminio.

• **CAP12 - GEL DOUCHE PARFUMÉ "CŒUR À PRENDRE"**

Una base limpiadora suave delicadamente perfumada para un momento de felicidad.

• **CAP13 - VOILE PARFUMÉ "CŒUR A PRENDRE"**

Una leche corporal a aplicar después de la ducha o el baño. Deja la piel suave y delicadamente perfumada.



Une fleur



UFE06 - 50 ml
9,90 €

UFE05 - 100 ml
10,50 €

UFE12 - 200 ml
7,90 €

UFE13 - 200 ml
7,90 €

UFE01 - 15 ml
44,50 €

UFE00 - 75 ml
31,80 €

FR

• UFE00 - PARFUM DE TOILETTE "UNE FLEUR"

Une chaleureuse harmonie orientale, drapée dans des accents floraux. Une senteur somptueuse, originale, habillée d'un flacon à son image. La boîte, qui s'ouvre comme une fleur, est en elle même un objet d'art.

• UFE01 - EXTRAIT "UNE FLEUR"

Une chaleureuse harmonie orientale, drapée dans des accents floraux. Une senteur somptueuse, originale, dans un luxueux flacon or et cristal, présentée dans un coffret au riche décor.

• UFE05 - DEODORANT PARFUMÉ "UNE FLEUR"

Un spray pratique, délicatement parfumé. Il allie utilité et plaisir. Respecte l'environnement.

• UFE06 - DEODORANT A BILLE SANS ALCOOL "UNE FLEUR"

Efficace grâce à son applicateur bille, doux pour la peau, de faible encombrement, il permet de préserver tout au long de la journée une fraîcheur parfumée. Son actif déodorant, le Farnesol, est d'origine naturelle et ce déodorant ne contient pas de sels d'alumine.

• UFE12 - GEL DOUCHE PARFUMÉ "UNE FLEUR"

Une base lavante douce délicatement parfumée pour un moment de bonheur.

• UFE13 - VOILE PARFUMÉ "UNE FLEUR"

Un lait corporel à appliquer après la douche ou le bain. Laisse la peau douce et délicatement parfumée.

ESP

• UFE00 - PARFUM DE TOILETTE "UNE FLEUR"

Una cálida armonía oriental, arropada con acentos florales. Un olor suntuoso, original, vestido con un frasco a su imagen. La caja que se abre como una flor, es por sí misma una obra de arte.

• UFE01 - EXTRAIT "UNE FLEUR"

Una cálida armonía oriental, arropada con acentos florales. Un olor suntuoso, original, en el lujoso frasco oro y cristal, presentado en un lujoso estuche.

• UFE05 - DEODORANT PARFUMÉ "UNE FLEUR"

Un spray práctico, delicadamente perfumado. Reune utilidad y placer. Respeta el medio ambiente.

• UFE06 - DEODORANT A BILLE SANS ALCOOL "UNE FLEUR"

Eficaz gracias a su aplicador roll-on, suave con la piel, con envase de tamaño reducido, permite conservar a lo largo del día un frescor perfumado. Su activo desodorante, el Farnesol, es de origen natural y no contiene sales de aluminio.

• UFE12 - GEL DOUCHE PARFUMÉ "UNE FLEUR"

Una base limpiadora suave delicadamente perfumada para un momento de felicidad.

• UFE13 - VOILE PARFUMÉ "UNE FLEUR"

Una leche corporal a aplicar después de la ducha o el baño. Deja la piel suave y delicadamente perfumada.

entre Ciel et Terre



RTE10 - 50 ml
9,90 €

LTE13 - 200 ml
7,90 €

GTE12 - 200 ml
7,90 €

DTE10 - 100 ml
10,50 €

VTE10 - 100 ml
32,80 €

FR

• VTE10 - PARFUM DE TOILETTE "ENTRE CIEL ET TERRE"

Un chypré au départ fleuri (freesia, reseda, iris) tempéré par la douceur veloutée de la pêche sur fond de patchouli, mousse et musc.

• DTE10 - DÉODORANT PARFUMÉ "ENTRE CIEL ET TERRE"

Un spray pratique, délicatement parfumé. Il allie utilité et plaisir. Respecte l'environnement.

• RTE10 - DEODORANT A BILLE SANS ALCOOL "ENTRE CIEL ET TERRE"

Efficace grâce à son applicateur bille, doux pour la peau, de faible encombrement, il permet de préserver tout au long de la journée une fraîcheur parfumée. Son actif déodorant, le Farnesol, est d'origine naturelle et ce déodorant ne contient pas de sels d'alumine.

• GTE12- GEL DOUCHE PARFUMÉ "ENTRE CIEL ET TERRE"

Une base lavante douce délicatement parfumée pour un moment de bonheur.

• LTE13 - VOILE PARFUMÉE "ENTRE CIEL ET TERRE"

Un lait corporel à appliquer après la douche ou le bain. Laisse la peau douce et délicatement parfumée.

ESP

• VTE10 - PARFUM DE TOILETTE "ENTRE CIEL ET TERRE"

Un chiprado florido al principio (freesia, reseda, lirio) matizado con la suavidad aterciopelada del melocotón con un fondo de pachulí, musgo y almizcle.

• DTE10 - DÉODORANT PARFUMÉ "ENTRE CIEL ET TERRE"

Un spray práctico, delicadamente perfumado. Reune utilidad y placer. Respete el medio ambiente.

• RTE10 - DEODORANT A BILLE SANS ALCOOL "ENTRE CIEL ET TERRE"

Eficaz gracias a su aplicador roll-on, suave con la piel, con envase de tamaño reducido, permite conservar a lo largo del día un frescor perfumado. Su activo desodorante, el Farnesol, es de origen natural y no contiene sales de aluminio.

• GTE12- GEL DOUCHE PARFUMÉ "ENTRE CIEL ET TERRE"

Una base limpiadora suave delicadamente perfumada para un momento de felicidad.

• LTE13 - VOILE PARFUMÉE "ENTRE CIEL ET TERRE"

Una leche corporal a aplicar después de la ducha o el baño. Deja la piel suave y delicadamente perfumada.

Objectif Nature



VON04 - 50 ml
9,90 €

VON13 - 200 ml
7,90 €

VON12 - 200 ml
7,90 €

VON03 - 100 ml
10,50 €

VON00 - 100 ml
27,60 €

FR

• VON00 - PARFUM DE TOILETTE "OBJECTIF NATURE"

Une senteur délicieuse de sous-bois, de fleurs printanières sur fond de fruits mûrs et de musc. Un magnifique flacon en forme de fleur, véritable objet d'art pour ce parfum frais et lumineux.

• VON03- DEODORANT PARFUME "OBJECTIF NATURE"

Un spray pratique, délicatement parfumé. Il allie utilité et plaisir. Respecte l'environnement.

• VON04- DEODORANT A BILLE SANS ALCOOL "OBJECTIF NATURE"

Efficace grâce à son applicateur bille, doux pour la peau, de faible encombrement, il permet de préserver tout au long de la journée une fraîcheur parfumée. Son actif déodorant, le Farnesol, est d'origine naturelle et ce déodorant ne contient pas de sels d'alumine.

• VON12 - GEL DOUCHE PARFUME "OBJECTIF NATURE"

Une base lavante douce délicatement parfumée pour un moment de bonheur.

• VON13 VOILE PARFUME "OBJECTIF NATURE"

Un lait corporel à appliquer après la douche ou le bain. Laisse la peau douce et délicatement parfumée.

ESP

• VON00 - PARFUM DE TOILETTE "OBJECTIF NATURE"

Un olor delicioso de maleza, flores de primavera con fondo de frutos maduros y almizcle. Un hermoso frasco en forma de flor, verdadero objeto de arte para ese perfume fresco y luminoso.

• VON03 - DEODORANT PARFUME "OBJECTIF NATURE"

Un spray práctico, delicadamente perfumado. reune utilidad y placer. Respete el medio ambiente.

• VON04 - DEODORANT A BILLE SANS ALCOOL "OBJECTIF NATURE"

Eficaz gracias a su aplicador roll-on, suave con la piel, con envase de tamaño reducido, permite conservar a lo largo del día un frescor perfumado. Su activo desodorante, el Farnesol, es de origen natural y no contiene sales de aluminio.

• VON12 - GEL DOUCHE PARFUME "OBJECTIF NATURE"

Una base limpiadora suave delicadamente perfumada para un momento de felicidad.

• VON13 - VOILE PARFUME "OBJECTIF NATURE"

Una leche corporal a aplicar después de la ducha o el baño. Deja la piel suave y delicadamente perfumada.

Le Soleil Brille pour tout le Monde

GLS12 - 200 ml
7,90 €

LLS13 - 200 ml
7,90 €

DLS10 - 100 ml
10,50 €

VLS10 - 100 ml
26,90 €

RLS10 - 50 ml
9,90 €



FR

• VLS10 - PARFUM DE TOILETTE "LE SOLEIL BRILLE POUR TOUT LE MONDE"

Une composition radieuse et enthousiaste, aux notes fraîches et printanières (citron, jasmin, muguet, tubéreuse, rose) sur fond velouté et doré de santal, vanille, musc.

• DLS10 - DÉODORANT PARFUMÉ "LE SOLEIL BRILLE POUR TOUT LE MONDE"

Un spray pratique, délicatement parfumé. Il allie utilité et plaisir. Respecte l'environnement.

• RLS10 - DÉODORANT À BILLE SANS ALCOOL "LE SOLEIL BRILLE POUR TOUT LE MONDE"

Efficace grâce à son applicateur bille, doux pour la peau, de faible encombrement, il permet de préserver tout au long de la journée une fraîcheur parfumée. Son actif déodorant, le Farnesol, est d'origine naturelle et ce déodorant ne contient pas de sels d'alumine.

• LLS13 - VOILE PARFUMÉ "LE SOLEIL BRILLE POUR TOUT LE MONDE"

Un lait corporel à appliquer après la douche ou le bain. Laisse la peau douce et délicatement parfumée.

• GLS12 - GEL DOUCHE PARFUMÉ "LE SOLEIL BRILLE POUR TOUT LE MONDE"

Une base lavante douce délicatement parfumée pour un moment de bonheur.

ESP

• VLS10 - PARFUM DE TOILETTE "LE SOLEIL BRILLE POUR TOUT LE MONDE"

Una composición radiosa y entusiasta, con notas frescas y de primavera (limón, jazmín, lirio, tuberosa, rosa) con un tono de terciopelo dorado de sándalo, vainilla y almizcle.

• DLS10 - DÉODORANT PARFUMÉ "LE SOLEIL BRILLE POUR TOUT LE MONDE"

Un spray práctico, delicadamente perfumado. Reune utilidad y placer. Respete el medio ambiente.

• RLS10 - DÉODORANT À BILLE SANS ALCOOL "LE SOLEIL BRILLE POUR TOUT LE MONDE"

Eficaz gracias a su aplicador roll-on, suave con la piel, con envase de tamaño reducido, permite conservar a lo largo del día un frescor perfumado. Su activo desodorante, el Farnesol, es de origen natural y no contiene sales de aluminio.

• LLS13 - VOILE PARFUMÉ "LE SOLEIL BRILLE POUR TOUT LE MONDE"

leche corporal a utilizar después de la ducha o del baño. deja un olor delicado por todo el cuerpo.

• GLS12 - GEL DOUCHE PARFUMÉ "LE SOLEIL BRILLE POUR TOUT LE MONDE"

Una base limpiadora suave delicadamente perfumada para un momento de felicidad.

Les Sens de Vie



VSV03 - 75 ml
26,00 €

VSV02 - 75 ml
26,00 €

VSV01 - 75 ml
26,00 €

VSV04 - 75 ml
26,00 €

VSV05 - 75 ml
26,00 €

FR

• VSV01 - PARFUM DE TOILETTE "DÉLICE AQUATIQUE"

Tendance : hespéridé, musqué, vert fleuri.

Des notes toniques, fraîches et fleuries sur fond boisé et agrumes qui procurent une réelle sensation de bien être.

• VSV02 - PARFUM DE TOILETTE "ROSE DE PORCELAINE"

Tendance : fleuri, encens, boisé, musqué.

Un parfum à la fois fleuri et teinté d'un brin d'exotisme.

• VSV03 - PARFUM DE TOILETTE "AUBE DES SENS"

Tendance : musqué, fleuri, fruité.

Un parfum léger au sillage persistant.

• VSV04 - PARFUM DE TOILETTE "PLUIE TROPICALE"

Tendance : thé vert, hespéridé, musqué.

Des senteurs de feuilles mélangées à des zestes de rose et de jasmin créent une symphonie végétale.

• VSV05 - PARFUM DE TOILETTE "SONGE D'ETE"

Tendance : fleuri, anisé, musqué.

Des senteurs riches, profondes et sensuelles, à la fois enivrantes et délicates.

ESP

• VSV01 - PARFUM DE TOILETTE "DÉLICE AQUATIQUE"

Tendencia : hespéride, almizcle verde florido.

Notas tónicas, frescas y floridas con un fondo maderado y agrios que procuran una verdadera sensación de bienestar.

• VSV02 - PARFUM DE TOILETTE "ROSE DE PORCELAINE"

Tendencia : florido, incienso, maderado, almizcle. Un perfume florido y con un toque de exotismo.

• VSV03 - PARFUM DE TOILETTE "AUBE DES SENS"

Tendencia : almizclada, frutada y florida.

Un perfume ligero con estela persistente.

• VSV04 - PARFUM DE TOILETTE "PLUIE TROPICALE"

Tendencia : té verde, hespéride, almizcle.

Olores a hojas mezcladas con cáscara de rosa y jazmín crean una sinfonía vegetal.

• VSV05 - PARFUM DE TOILETTE "SONGE D'ETE"

Tendencia : florido, anisado, almizclado.

Olores ricos, profundos y sensuales, embriagantes y delicados.



VAP00 - 100 ml
22,00 €



VAP02 - 100 ml
22,00 €



VAA57 - 100 ml
22,00 €



VAN05 - 100 ml
25,00 €



VAN01 - 100 ml
25,00 €



LAC01 - 200 ml
7,90 €



FR

• VAN05 - EAU DE TOILETTE "FREDERIC"

Tendance : fruitée et ambrée.

Un parfum frais et tonique, qui convient aussi bien aux hommes qu'aux femmes.

• VAN01 - PARFUM DE TOILETTE "PARIS-HAWAÏ"

Tendance : oriental vanillé.

Une composition douce et nonchalante, sensuelle et sucrée.

• VAA57 - PARFUM DE TOILETTE "CHEVREFEUILLE"

Une senteur pour ceux et celles qui apprécient avant tout la nature. Une fragrance simple, fraîche et jeune.

• LAC01 - LAIT DE CORPS CHEVREFEUILLE

Une empreinte de douceur et de fraîcheur sur votre peau.

• VAP00 - PARFUM DE TOILETTE "FOLLE VANILLE"

Un parfum chaud, sucré, vanillé. Un parfum à rêver de jardins tropicaux, pour de lointains voyages imaginaires.

• VAP02 - PARFUM DE TOILETTE "FLEURS DE FRUITS"

Un parfum savoureux comme un bonbon acidulé.

ESP

• VAN05 - EAU DE TOILETTE "FREDERIC"

Tendencia : frutada y ambarina.

Un perfume fresco y tónico, indicado tanto para los hombres como para las mujeres.

• VAN01 - PARFUM DE TOILETTE "PARIS-HAWAÏ"

Tendencia : oriental vainillado.

Una composición suave e indolente, sensual y dulce.

• VAA57 - PARFUM DE TOILETTE "CHEVREFEUILLE"

Un olor para aquellos que aprecian ante todo la naturaleza. Una fragancia simple, fresca y joven

• LAC01 - LAIT DE CORPS CHEVREFEUILLE

Un sello de suavidad y frescura en tu piel.

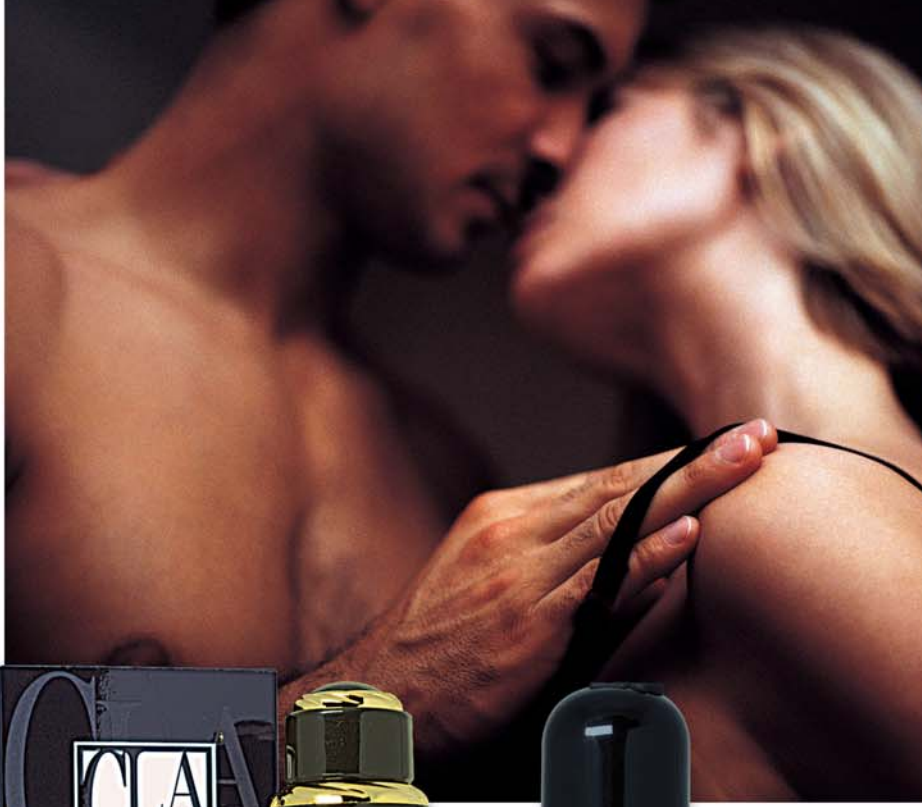
• VAP00 - PARFUM DE TOILETTE "FOLLE VANILLE"

Un perfume cálido, dulce, vainillado. Un perfume para soñar con jardines tropicales, lejanos viajes imaginarios.

• VAP02 - PARFUM DE TOILETTE "FLEURS DE FRUITS"

Un perfume rico como un caramelo acidulado.

CLASSIQUES



GEL + n° - 200 ml
7,90 €

VGP + n° - 200 ml
7,90 €



VAA + n° - 100 ml
25,00 €



DOD + n° - 100 ml
9,90 €

FR

• VAA + n° - AME DE PARFUM "LES CLASSIQUES"

14 bouquets de senteurs soigneusement composées par FREDERIC M à base d'essences sélectionnées pour leurs qualités. Elles se présentent dans un unique flacon, classique et élégant.

- VAA00 : LUCILLIA - Ambiance orientale: chypré épicié, rose, fruits, civette, cuir.
- VAA01 : ELODIA - Ambiance classique: floral aldéhydé, rose, jasmin, musc, ambre.
- VAA03 : DORYAN - Ambiance orientale: oriental épicié, rose, jasmin, ambre, santal, musc.
- VAA06 : MYCENES - Ambiance classique: floral, rose, violette, musc, ambre.
- VAA07 : MARMARA - Ambiance orientale: floral oriental, jasmin, ylang, ambre, civette.
- VAA08 : LIGURE - Ambiance romantique : floral hespéridé, bergamote, jasmin, rose, ambre.
- VAA09 : TA-TSIN - Ambiance orientale: chypré poudré, rose, jasmin, vétiver, vanille.
- VAA10 : NOSI BÉ - Ambiance classique: floral vert, tubéreuse, rose, jasmin, patchouli.
- VAA11 : LOLES - Ambiance romantique : floral vert, citron, rose, jasmin, santal, vanille.
- VAA13 : ISHPAR - Ambiance romantique : floral hespéridé, muguet, rose, cèdre, santal.
- VAA34 : GALEA - Ambiance actuelle : floral fruité, rose, magnolia, santal, ambre.
- VAA39 : SANGORA - Ambiance actuelle : fruité fleuri, muguet, lilas, framboise, pêche, santal.
- VAA45 : SILVANA - Ambiance classique : floral fruité, violette, melon, cèdre, patchouli.
- VAA47 : DJOHAO - Ambiance orientale : oriental fruité, jasmin, musc, vanille, fleur d'oranger.

• DOD + n° - DEODORANT PARFUME (DOD01/03/06/10/47)

• VGP + n° - VOILE PARFUME (VGP01/03)

• GEL + n° - GEL PARFUME (GEL01/03)

• VGP44 - VOILE PARFUME "FLEURS DE FRUITS"

Un lait corporel à appliquer après la douche ou le bain. Laisse la peau douce et délicatement parfumée.

• GEL44 - GEL MOUSSANT PARFUMÉ "FLEUR DE FRUITS"

Une base lavante douce délicatement parfumée pour un moment de bonheur.

ESP

• VAA + n° - AME DE PARFUM "LES CLASSIQUES"

14 ramos de olores cuidadosamente compuestos por FREDERIC M, a base de esencias seleccionadas para sus calidades. Se presentan en un frasco único, clásico y elegante.

- VAA00 : LUCILLIA - Oriental especiado, frutas, rosa, algalia, cuero.
- VAA01 : ELODIA - Floral aldehído, rosa, jazmín, ámbar, almizcle.
- VAA03 : DORYAN - Oriental especiado, rosa, jazmín, ámbar, sándalo, almizcle.
- VAA06 : MYCENES - Floral, rosa, violeta, ámbar, almizcle.
- VAA07 : MARMARA - Floral oriental, jazmín, Ylang-Ylang, ámbar, algalia.
- VAA08 : LIGURE - Floral hespéride, bergamota, jazmín, rosa, ámbar.
- VAA09 : TA-TSIN - Chipreado, vetiver, vainilla, rosa, jazmín.
- VAA10 : NOSI BÉ - Floral verde, pachulí, rosa, jazmín, tuberoso.
- VAA11 : LOLES - Floral verde, limón, rosa, jazmín, sándalo, vainilla.
- VAA13 : ISHPAR - Floral hespéride, rosa, sándalo, cedro, lirio de los valles, aldehído.
- VAA34 : GALEA - Floral afrutado, magnolia, sándalo, ámbar, rosa.
- VAA39 : SANGORA - Afrutado floral, lirio de los valles, lilas, framбуesa, melocotón, sándalo.
- VAA45 : SILVANA - Floral afrutado, violeta, melocotón, cedro, pachulí.
- VAA47 : DJOHAO - Oriental afrutado, flor de naranja, jazmín, almizcle, vainilla, bar, almizcle.

• DOD + n° - DEODORANT PARFUME (DOD01/03/06/10/47) : Desodorante

• VGP + n° - VOILE PARFUME (VGP01/03) : Leche perfumada

• GEL + n° - GEL PARFUME (GEL01/03) : Gel de ducha

• VGP44 - VOILE PARFUME "FLEURS DE FRUITS"

Una leche corporal a aplicar después de la ducha o el baño. Deja la piel suave y delicadamente perfumada.

• GEL44 - GEL MOUSSANT PARFUMÉ "FLEUR DE FRUITS"

Una base limpiadora suave delicadamente perfumada para un momento de felicidad.

J' existe



VXT02 - 200 ml
7,90 €

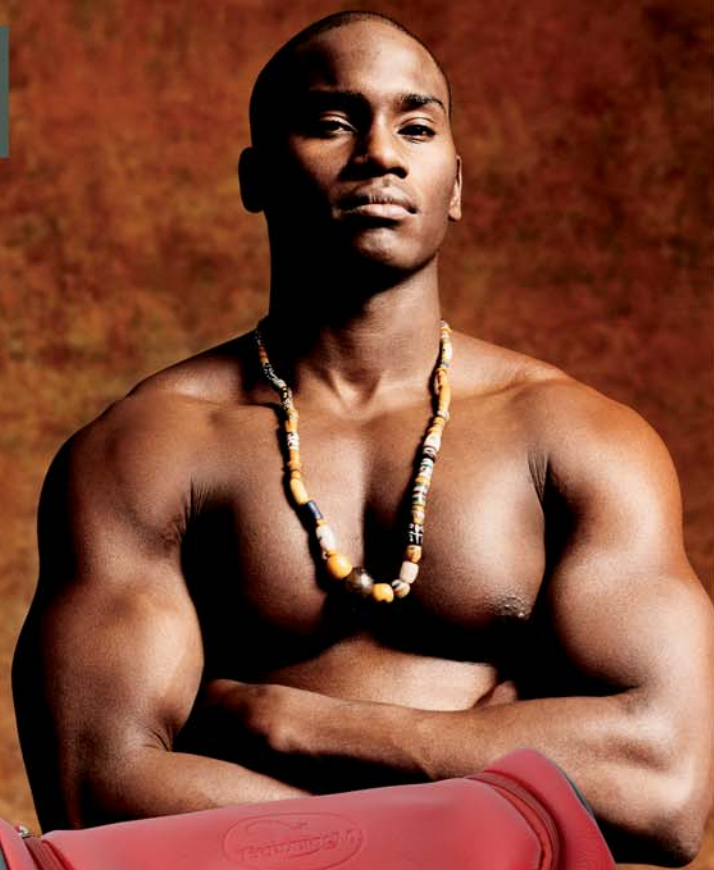
VXT04 - 100 ml
10,50 €



VXT00 - 100 ml
29,50 €



ACC74
14,90 €



FR

• VXT00 - EAU DE TOILETTE "J'EXISTE"

"J' existe", affirme l'homme d'aujourd'hui, un homme de contrastes, mêlant passion et virilité, assumant ses forces et faiblesses, se livrant entièrement au jeu de la séduction. Derrière une note de tête fraîche et sportive se cache un cœur mâle et séducteur de cèdre et d'épices. L'homme "J' existe" laissera sur son sillage les soupirs de ses conquêtes, et un fond envoûtant boisé de cèdre, santal, et musc.

• VXT02 - GEL DOUCHE PARFUME "J'EXISTE"

Une base lavante douce, délicatement parfumée, pour un vrai moment de bonheur.

• VXT04 - DEODORANT PARFUME "J'EXISTE"

Un spray pratique et efficace, délicatement parfumé, il allie utilité et plaisir.

• ACC74 - TROUSSE DE TOILETTE HOMME

Large, résistante et pratique, cette trousse de toilette pourra contenir l'ensemble des soins homme FREDERIC M pour les voyages ou la maison. Son cordon permet de la fixer aisément aux crochets de votre salle de bains.

ESP

• VXT00 - EAU DE TOILETTE "J'EXISTE"

"J' existe", afirma el hombre de hoy, el hombre de contrastes, mezcla de pasión y virilidad, asumiendo sus fuerzas y debilidades, entregándose totalmente al juego de la seducción. Detrás de una nota de cabeza fresca y deportiva se esconde un corazón varonil y seductor de cedro y de especias. El hombre "J' existe" dejará detrás de su estela los suspiros de sus conquistas, y un fondo envolvente arbolado de cedro, sándalo, y almizcle.

• VXT02 - GEL DOUCHE PARFUME "J'EXISTE"

Una base jabonosa suave, delicadamente perfumada, para un momento de felicidad.

• VXT04 - DEODORANT PARFUME "J'EXISTE"

Un spray práctico y eficaz, delicadamente perfumado, que aúna utilidad y placer.

• ACC74 - TROUSSE DE TOILETTE HOMME

Ancho, resistente y práctico, este neceser de tocador podrá contener el conjunto de los cuidados hombre FREDERIC M para los viajes o la casa. Su cordón permite fijarla fácilmente sobre los ganchos de su cuarto de baño.

ZORG



VAJ02 - 100 ml
28,20 €

GEJ02 - 200 ml
7,90 €

DOJ02 - 100 ml
10,50 €

BEJ02 - 75 ml
7,90 €

FR

• **VAJ02 - PARFUM DE TOILETTE "ZORG"**

Citron, lavande et romarin sur fond de santal et bois précieux. Une attaque fraîche et dynamique d'accords verts suivie d'un sillage chaud et persistant.

• **DOJ02 - DEODORANT PARFUMÉ "ZORG"**

Un spray pratique, délicatement parfumé. Il allie utilité et plaisir. Respecte l'environnement.

• **GEJ02 - GEL DOUCHE PARFUMÉ "ZORG"**

Une base lavante douce délicatement parfumée pour un moment de bonheur.

• **BEJ02 - BAUME APRES-RASAGE "ZORG"**

Spécialement conçu pour les peaux les plus sensibles. Pénètre instantanément en neutralisant picotements et rougeurs. Laisse sur le visage un film protecteur et adoucit la peau.

ESP

• **VAJ02 - PARFUM DE TOILETTE "ZORG"**

Limón, lavanda, y romero, con un fondo de sándalo y madera preciosa. un ataque fresco y dinámico de sintonías verdes seguidas por una estela cálida y persistente.

• **DOJ02 - DEODORANT PARFUMÉ "ZORG"**

Un spray práctico, delicadamente perfumada. Reune utilidad y placer. Respeta el medio ambiente.

• **GEJ02 - GEL DOUCHE PARFUMÉ "ZORG"**

Una textura gel, una espuma fina y suave para una ducha refinada.

• **BEJ02 - BÁLSAMO DESPUES DEL AFEITADO "ZORG"**

Especialmente concebido para las pieles más sensibles. Penetra instantáneamente neutralizando picores y rojeces. Deja en el rostro una película protectora y suaviza la piel.

AUTOPORTRAIT



ATP01 - 100 ml
10,50 €

ATP02 - 200 ml
7,90 €



ATP00 - 100 ml
29,50 €

FR

• **ATP00 - EAU DE TOILETTE "AUTOPORTRAIT"**

Un parfum extrêmement attachant qui allie les embruns marins et les accents frais et toniques des agrumes aux senteurs plus charnelles du santal et du musc et du patchouli. Un très beau flacon orné du sceau FREDERIC M sur le bouchon.

• **ATP01 - DEODORANT PARFUME "AUTOPORTRAIT"**

Un spray pratique et efficace, délicatement parfumé, il allie utilité et plaisir.

• **ATP02 - GEL DOUCHE PARFUME "AUTOPORTRAIT"**

Une base lavante douce, délicatement parfumée, pour un vrai moment de bonheur.

ESP

• **ATP00 - EAU DE TOILETTE "AUTOPORTRAIT"**

Un perfume extremadamente atractivo que aúna las brumas marinas y los acentos frescos y tónicos de los cítricos con los aromas más carnales del sándalo, el almizcle y el pachulí. Un precioso frasco en una caja cilíndrica en oro viejo.

• **ATP01 - DEODORANT PARFUME "AUTOPORTRAIT"**

Un spray práctico y eficaz, delicadamente perfumado, que aúna utilidad y placer.

• **ATP02 - GEL DOUCHE PARFUME "AUTOPORTRAIT"**

Una base jabonosa suave, delicadamente perfumada, para un momento de felicidad.

Très chic

UN PARFUM DE CLASSE

TCH01 - 100 ml
28,30 €

TCH02 - 200 ml
7,90 €

TCH04 - 100 ml
10,50 €



FR

• **TCH01 - PARFUM DE TOILETTE "TRES CHIC"**

Tendance : oriental, chypré , boisé, ambré, musqué.
Très raffiné, comme son nom l'indique, mais aussi frais et un brin sensuel, ce parfum convient tout à fait à l'homme d'aujourd'hui.

• **TCH02 - GEL DOUCHE PARFUME "TRES CHIC"**

Une base lavante douce délicatement parfumée pour un moment de bonheur.

• **TCH04 - DEODORANT PARFUME "TRES CHIC"**

Un spray pratique, délicatement parfumé. Il allie utilité et plaisir. Respecte l'environnement.

ESP

• **TCH01 - PARFUM DE TOILETTE "TRES CHIC"**

Tendencia : oriental, chiprado , maderado, ambarino, amizclado.
Muy refinado, como lo indica su nombre, pero también fresco y con un toque sensual, este perfume conviene perfectamente al hombre de hoy.

• **TCH02 - GEL DOUCHE PARFUME "TRES CHIC"**

Una base limpiadora suave delicadamente perfumada para un momento de felicidad.

• **TCH04 - DEODORANT PARFUME "TRES CHIC"**

Un spray práctico delicadamente perfumado. Combina higiene y placer. Respeta el medio ambiente.

CLASSIQUES

DOD + n° - 100 ml
9,90 €

GEL + n° - 200 ml
7,90 €

VAH + n° - 100 ml
25,00 €

FR

• VAH + n° - EAU DE TOILETTE POUR HOMME "LES CLASSIQUES"

Une gamme de 9 parfums composés par Frédéric M pour les hommes. Des senteurs à base d'essences soigneusement sélectionnées dans un flacon sobre et élégant.

- VAH23 : HEOS - boisé floral, genièvre, sauge, muguet, jasmin, épices.
- VAH24 : JOSÉ - fougère, citron vert, lavande, mandarine, mousse de chêne.
- VAH26 : SERTAO - fougère verte, mandarine, lavande, géranium, ambre.
- VAH27 : THOUBAN - oriental hespéridé, citron, orange amère, patchouli, cuir.
- VAH28 : YORGEÍ - fougère boisée, lavande, romarin, cèdre, tabac.
- VAH31 : AÏTOR - fougère hespéridé, bergamote, petit grain, cannelle, muscade, vétiver.
- VAH36 : JOLAN - hespéridé vert, bergamote, mandarine, iris, violette, vétiver, santal.
- VAH49 : ABSALON - fougère, hespéridé, jasmin, géranium, menthe, ambre, musc.
- VAH61 : KEVIN - fougère hespéridé, bergamote, genièvre, cassis, santal, musc.

• DOD + n° - DEODORANT PARFUME POUR HOMME "LES CLASSIQUES" (DOD24/28/36/49/61)

• GEL + n° - GEL DOUCHE PARFUME POUR HOMME "LES CLASSIQUES" (GEL24/61)

ESP

• VAH + n° - EAU DE TOILETTE POUR HOMME "LES CLASSIQUES"

Una gama de 9 perfumes compuestos por FREDERIC M para los hombres. Olores a base de esencias cuidadosamente seleccionadas en un frasco sobrio y elegante.

- VAH23 : HEOS - Arbolado floral, enebro , salvia , lirio de los valles, jazmín, especies.
- VAH24 : JOSÉ - Helecho limón verde, lavanda, mandarina, musgo de roble.
- VAH26 : SERTAO - Helecho verde, mandarina, lavanda, geranio, ámbar.
- VAH27 : THOUBAN - Oriental hesperido, limón, naranja amarga, patchulí, cuero.
- VAH28 : YORGEÍ - Helecho arbolado, lavanda, romero, cedro, tabaco.
- VAH31 : AÏTOR - Helecho hesperido, bergamota, pequeño grano, canela, moscada , vertiver.
- VAH36 : JOLAN - Hesperido verde, bergamota, mandarina, iris , violeta, vertiver, sándalo.
- VAH49 : ABSALON - Helechos hesperido, Jazmín, geranio, menta, ámbar, almizcle.
- VAH61 : KEVIN - Helecho hespérido, bergamota, enebro, grosella , sándalo, almizcle.

• DOD + n° - DEODORANT PARFUME POUR HOMME "LES CLASSIQUES" (DOD24/28/36/49/61) : Desodorante

• GEL + n° - GEL DOUCHE PARFUME POUR HOMME "LES CLASSIQUES" (GEL24/61) : Gel de ducha



P'titbou



BEB04
44,90 €

BEB03 - 200 ml
7,90 €

BEB02 - 200 ml
8,50 €

BEB01 - 200 ml
10,00 €

LBB01 - 100 ml
18,50 €



FR

• LBB01 - EAU PARFUMÉE P'TITBOU

Un parfum sans allergènes, une odeur unisexe délicate, dans un flacon fantaisie dont le bouchon deviendra vite célèbre au sein de la collection FREDERIC M.

Ce petit lion gentil est sans danger pour les enfants, il ne comporte aucune partie détachable et se nourrit uniquement de caresses.

• BEB01 - BAIN MOUSSANT P'TITBOU

Nacré et délicatement parfumé, il lave en douceur.

• BEB02 - SHAMPOOING CORPS CHEVEUX P'TITBOU

Lave en douceur, apaise grâce aux extraits de Camomille. Élimine les nœuds sans faire mal.

• BEB03 - LAIT DE TOILETTE POUR BÉBÉ P'TITBOU

Permet de nettoyer en douceur les épidermes les plus délicats. Hypoallergénique et délicatement parfumé.

• BEB04 - TROUSSE COMPLETE SOINS P'TITBOU

Tous les soins P'titbou réunis dans une trousse aux couleurs de la savane.

ESP

• LBB01 - EAU PARFUMÉE P'TITBOU

Un perfume sin alérgenos, un delicado olor unisex, en un frasco de fantasía con un tapón que pronto será famoso en la colección FREDERIC M.

Este simpático león no supone ningún peligro para los niños, ya que no tiene ninguna parte separable y se alimenta exclusivamente de caricias.

• BEB01 - BAIN MOUSSANT P'TITBOU

Nacarado y perfumado ligeramente, lava suavemente.

• BEB02 - SHAMPOOING CORPS CHEVEUX P'TITBOU

Lava suavemente, y suaviza con sus extractos de Manzanilla. Elimina los nudos sin lastimar.

• BEB03 - LAIT DE TOILETTE POUR BÉBÉ P'TITBOU

Permite limpiar suavemente las epidermis más delicadas. Hipóalergénica y delicadamente perfumada.

• BEB04 - TROUSSE COMPLETE SOINS P'TITBOU

Todos los cuidados P'titbou reunidos en un neceser con los colores de la sabana.

NATURE ET BIEN-ÊTRE

Les secrets de santé du régime méditerranéen Los secretos de salud del regimen mediterraneo

FR Une démarche naturelle

L'alimentation joue un rôle primordial sur la santé du corps, et donc sur notre Bien-Être. Chez **FREDERIC M** s'est affirmée la volonté de faire partager les bienfaits que la nature méditerranéenne peut prodiguer à ceux qui savent l'aimer et utiliser ses richesses. Ainsi est née la gamme Nature et Bien-Être, destinée à améliorer le quotidien de chacun par le biais de compléments et programmes alimentaires équilibrés, conçus avec soin, et inspirés de la nature. "L'esprit **FREDERIC M** : éviter les carences alimentaires, se vitaminiser, maîtriser sa ligne, en tirant bénéfice des meilleurs nutriments du bassin Méditerranéen et des habitudes de nos ancêtres".

ESP Un camino natural

La alimentación desempeña un papel primordial en la salud del cuerpo, y por tanto en el Bienestar. Con **FREDERIC M** se ha afirmado la voluntad de compartir las ventajas que la naturaleza mediterránea puede proporcionar a los que saben apreciarla y utilizar sus riquezas. Así ha nacido la gama Naturaleza y Bienestar, destinada a mejorar el día a día de cada uno por medio de complementos y programas alimenticios equilibrados diseñados con mucho cuidado e inspirados de la naturaleza. "El espíritu **FREDERIC M** : Evitar las carencias alimenticias, vitaminarse, controlar su línea, aprovechando los beneficios de los mejores alimentos del Mediterráneo y las costumbres de nuestros ancestros".

LA GARANTIE QUALITE FREDERIC M

COMPLÉMENTS ALIMENTAIRES :

Conformément à la législation sur les compléments alimentaires Directive 2002/46 CE :

- Chacun des composants entrant dans la formulation de nos produits fait l'objet de contrôles de conformité sévères avant utilisation.
- Nos produits sont fabriqués dans le respect des règles sanitaires les plus strictes.
- Nos produits sont conformes à la législation européenne concernant la production et le commerce des compléments alimentaires.
- Tous les composants et le processus de fabrication sont sous surveillance permanente d'un Pharmacien Responsable.
- Tous les lots fabriqués font l'objet d'une certification de contrôle.
- La traçabilité est totale d'un bout à l'autre de la fabrication, conformément au règlement CE 178/2002 Art. 17

EN-CAS PROTÉINÉS :

Conformément à la législation sur les ADAP (denrées alimentaires destinées à une alimentation particulière) : directive 96/398CEE et au Codex Alimentarius (1987) :

- Tous les ingrédients entrant dans la composition de **MidiLight** font l'objet de contrôles systématiques avant utilisation.
- **MidiLight** est fabriqué dans le respect des règles sanitaires les plus strictes applicables aux denrées alimentaires.
- La composition de **MidiLight** est conforme à la directive européenne 90/496/CEE
- Le processus de production est formalisé par la mise en place d'une démarche HCCP, garante de qualité.
- Nos protéines végétales sont garanties non OGM.
- Pas de composants d'origine animale en dehors des protéines de lait et des œufs.

LA GARANTÍA DE CALIDAD FREDERIC M

COMPLEMENTOS ALIMENTICIOS :

Conforme a la legislación sobre los complementos alimenticios Directiva 2002/46 CE :

- Cada uno de los componentes que entra en la formulación de nuestros productos ha sido objeto de controles severos de conformidad antes de su utilización.
- Nuestros productos son fabricados en el respeto de las reglas sanitarias más estrictas.
- Nuestros productos están conforme a la legislación europea que concierne a la producción y comercio de los complementos alimenticios.
- Todos los componentes y el proceso de fabricación son sometidos a vigilancia permanente de un Farmacéutico Responsable.
- Todos los lotes fabricados son objeto de una certificación de control.
- La trazabilidad es total de un extremo a otro de la fabricación, conforme al reglamento CE 178/2002 Arte. 17

BATIDOS PROTEICOS :

Conforme a la legislación sobre el ADAP (productos Alimenticios destinadas a una alimentación particular) : Directiva 96 / 398 CEE y al Código Alimentario (1987) :

- Todos los ingredientes que entran en la composición de **MidiLight** son objeto de controles sistemáticos antes de su utilización.
- **MidiLight** está fabricado en el respeto de las reglas sanitarias más estrictas aplicables a los productos alimenticios.
- La composición de **MidiLight** está conforme a la Directiva europea 90 / 496 / CEE
- el proceso de producción está formalizado por el sitio HCCP, una garantía de calidad.
- nuestras proteínas vegetales están garantizadas sin OGM.
- ningún componente de origen animal aparte de las proteínas de leche y de huevos.





ALPHA OMÉGA



AEO03
59,80 €

FR

• AEO03 - ALPHA OMEGA - Compléments alimentaires

Une recette exclusive élaborée par FREDERIC M pour mettre à votre disposition les secrets du régime méditerranéen et vous aider à préserver votre capital santé.

Un flacon d'antioxydants et un flacon d'acides gras essentiels (Omega 3 et 6) regroupés dans un écrin aux couleurs de la Méditerranée.

Les découvertes les plus récentes ont montré le rôle du régime méditerranéen dans la prévention du mauvais vieillissement. Le coffret Alpha Oméga, s'inspirant de cette alimentation idéale, regroupe dans ses deux flacons des ingrédients naturels connus pour leur effet protecteur de la cellule.

Coffret contenant :

- 1 boîte de 60 comprimés d'Alpha
- 1 boîte de 60 capsules d'Omega

ESP

• AEO03 - ALPHA OMEGA - Compléments alimentaires
Complementos alimenticios

Una receta exclusiva elaborada por FREDERIC M. para poner a tu disposición los secretos de la dieta mediterránea y ayudarte a proteger tu capital de salud.

Un frasco de antioxidante y un frasco de ácidos grasos esenciales reunidos en una caja con colores del mediterráneo.

Los descubrimientos más recientes han mostrado el papel de la dieta mediterránea en la prevención del envejecimiento precoz. La caja Alpha Omega, que se inspira en esta alimentación ideal, reúne en sus dos frascos ingredientes naturales conocidos por sus efectos protectores de la célula.

Contiene :

- 1 caja de 60 comprimidos de Alpha
- 1 caja de 60 cápsulas de Omega

MIDLIGHT



SBE + n° - 250 g
29,00 €

SBE07



SBE05



SBE01



SBE04



SBE06



SBE02



AVE30
6,90 €



FR

• **SBE + n° - MIDLIGHT**

En-cas hypocalorique enrichi en protéines, appauvri en glucides et en lipides.

Les En-Cas du programme minceur de FREDERIC M ont été soigneusement composés pour apporter tout le nécessaire pour perdre du poids rapidement, sans fatigue, sans faim et sans frustration. Ils sont enrichis en protéines, appauvris en graisses et en sucres.

Six saveurs succulentes pour satisfaire tous les palais.

- SBE01 - SOUPE DU SOLEIL
- SBE02 - VELOUTE DU POTAGER
- SBE04 - COCO FRAPPE
- SBE05 - CHOCOLAT GRAND CHEF
- SBE06 - GOLDEN CANNELLE
- SBE07 - VANILLE GRANDE SAVEUR

- AVE30 - SHAKER FREDERIC M - shaker gradué (600ml)

ESP

• **SBE + n° - MIDLIGHT**

Batido hipocalórico enriquecido en proteínas, empobrecido en glúcidos y en lípidos.

Los batidos del programa de adelgazamiento de FREDERIC M han sido elaborados para aportar todo lo necesario para perder peso rápidamente, sin estar cansado, sin tener hambre y sin frustración. Están enriquecidos en proteínas, pobres en grasas y en azúcares.

Seis sabores succulentos para satisfacer todos los paladares.

- SBE01 - SOUPE DU SOLEIL
- SBE02 - VELOUTE DU POTAGER
- SBE04 - COCO FRAPPE
- SBE05 - CHOCOLAT GRAND CHEF
- SBE06 - GOLDEN CANNELLE
- SBE07 - VANILLE GRANDE SAVEUR

- AVE30 - SHAKER FREDERIC M - coctelera graduada (600ml)

Diet Pause



DIP + n°
69,00 €

FR	ESP	
DIP11	DIP31	SOUPE DU SOLEIL
DIP12	DIP32	VELOUTÉ DU POTAGER
DIP14	DIP34	COCO FRAPPÉ
DIP15	DIP35	CHOCOLAT GRAND CHEF
DIP16	DIP36	GOLDEN CANNELLE
DIP17	DIP37	VANILLE GRANDE SAVEUR

FR

• DIP + n° - DIET PAUSE

FREDERIC M lance son nouveau programme minceur Diet Pause : 10 jours à la redécouverte des bonnes habitudes alimentaires. Une boîte de dix en-cas protéinés à choisir parmi 7 goûts délicieux, une boisson drainante, un livret d'accompagnement et deux sachets de dégustation.

Le but de Diet Pause : s'attaquer à ces quelques kilos en trop et réapprendre à se nourrir de manière équilibrée.

Bref, une véritable cure de forme et de "décrassage alimentaire", idéale pour les débuts de saison et les légers surpoids.

Durant dix jours, les trois repas de la journée seront répartis de la manière suivante :

- matin : 1 petit déjeuner diététique composé à l'aide du livret conseil.
- midi : 1 en-cas Midilight sucré ou salé accompagné d'une assiette de légumes.
- soir : 1 repas diététique composé à l'aide du livret conseil.

Tout au long de la journée Mididrink sera l'aide minceur du programme à raison de 1,5 litre par jour.

• BOX00 - MBOX

Mbox, un pack complet des meilleures références de la gamme Bien-Etre FREDERIC M, un ensemble de compléments alimentaires conçus et formulés pour 3 objectifs : votre bien-être, votre minceur, votre vitalité. (Alpha Omega + MidiVit + Midilight + Mididrink + 1 Shaker).



MBox

BOX00
285,00 €

ESP

• DIP + n° - DIET PAUSE

FREDERIC M lanza su nuevo programa adelgazar Diet Pause™ : 10 días para descubrir las buenas costumbres alimenticias. Un bote de 10 batidos proteicos a elegir entre 7 sabores deliciosos, una bebida drenante, un libreta de seguimiento y dos muestras de degustación.

Una verdadera cura de forma y de "desengrase alimenticio", ideal para los principios de temporada y los ligeros sobrepesos. Durante diez días, las tres comidas del día serán repartidas de la manera siguiente:

- MAÑANA : 1 desayuno dietético compuesto con la ayuda de la libreta consejo.
- MEDIODÍA : 1 batido Midilight™ azucarado o salado acompañado por un plato de verduras.
- NOCHE : 1 comida dietética compuesta con la ayuda de la libreta consejo.

A lo largo del día Mididrink™ será el amigo « ayuda delgadez » del programa a razón de 1.5 litro al día.

• BOX00 - MBOX

Mbox, un pack completo de las mejores referencias de la gama Naturaleza y Bienestar FREDERIC M, un conjunto de complementos alimenticios concebidos y formulados para 3 objetivos: tu bienestar, tu delgadez, tu vitalidad. (Alfa Omega + MidiVit + Midilight + Mididrink + 1 Coctelera).

Opération Ventre Plat



MVI01 - 39 g
14,50 €



BDR01 - 120 g
39,00 €

FR

• **BDR01 - MIDIDRINK - Complément alimentaire**

Préparation pour boisson drainante & aide minceur.
Un cocktail de plantes à diluer dans une bouteille d'eau et à boire tout au long de la journée. Brûle graisse, drainant et stimulant, il est votre ami forme.

Nouvelle Formule !
Boîte plus compacte.
Bouchon Anti-Humidité.

• **MVI01 - MIDIVIT +**

Complément alimentaire
Vitamines et sels minéraux - 50 comprimés

Un panaché d'actifs indispensables au bon fonctionnement de l'organisme pour garder forme et vitalité !

ESP

• **BDR01 - MIDIDRINK - Complément alimentaire**

Preparación para bebida drenante & ayuda a adelgazar.
Un cóctel de plantas a diluir en una botella de agua para beber a lo largo del día. Quema grasas drenante y estimula, es el amigo de tu buena forma.

¡ Nueva fórmula!
Envase más compacto
Cierre anti humedad.

• **MVI01 - MIDIVIT +**

Complemento alimenticio
Vitaminas y sales minerales - 50 tabletas

¡ Un cóctel de activos indispensables para el buen funcionamiento del organismo para guardar la forma y la vitalidad!



Culture
Cultivo



Formulation
Formulación



Fabrication
Fabricación



Expédition
Expedición



Relais Commercial
Parada Comercial



Formation
Formación



Plan de Carrière
*Planificación de la
carrera*



Voyages
Viajes



Et si demain, **vous deveniez distributeur ?**
¿ Y si mañana, **usted se convierte en distribuidor ?**



www.fredericm.com

FREDERIC M FRANCE
Adresse postale - 06121 LE CANNET CEDEX
33 chemin des Fades
06110 Le Cannet
Tél. 04.92.18.92.92
Fax. 04.93.45.93.31
SA au capital de 1 776 780 €
RCS Cannes B 327 542 106 - APE 523 E
Siret 327 542 106 000 23

FREDERIC M BELGIUM
Avenue de la Sarriette, 56,
1020 BRUXELLES. BELGIQUE
Toute correspondance est à
adresser à FREDERIC M FRANCE
Tel. 32/2-343.29.04
Fax.32/2-343.24.55

FREDERIC M IBERICA, S.A
C/Cardenal Reig, 23 bis,
T. 2º y 3º - 08028 Barcelona
Tel. + 34.902.48.3000
Fax. + 34.902.487.844
Registro Mercantil de
Barcelona Tomo 29159,
Folio 62, Hoja B151135,
Inscripción 1a, C.I.F.: A-61144952